

FIRST-SEAT

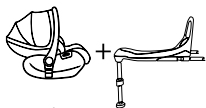
RECLINE i-Size

40-87cm
max. 13 kg
0-15M





4



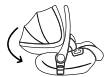
6



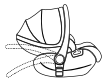
19



26



30



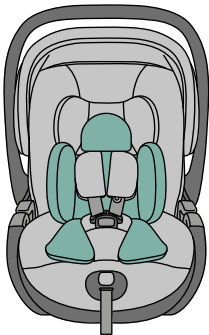
34



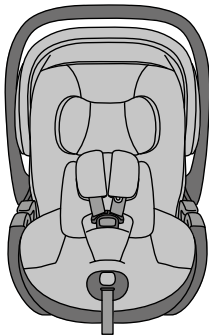
37





Сертифікація

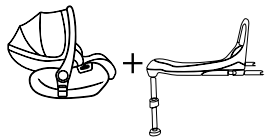


40-60 cm

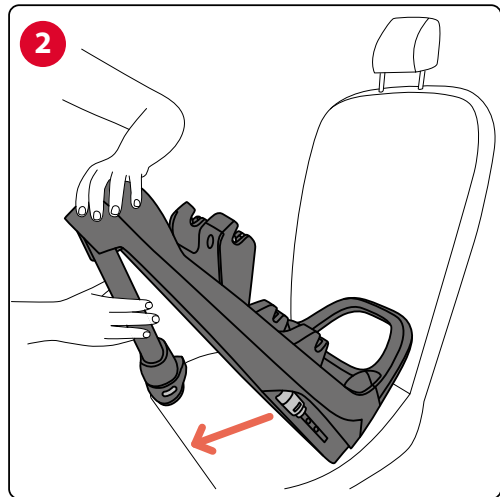
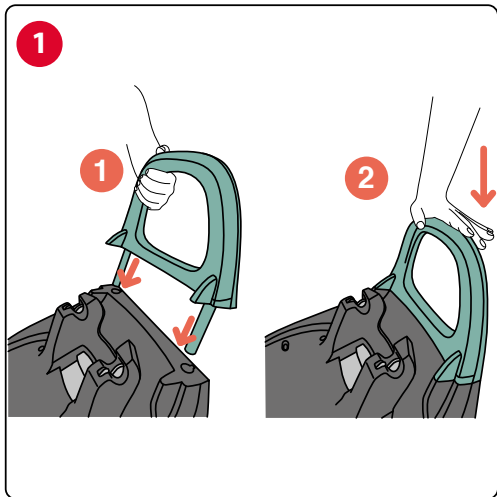


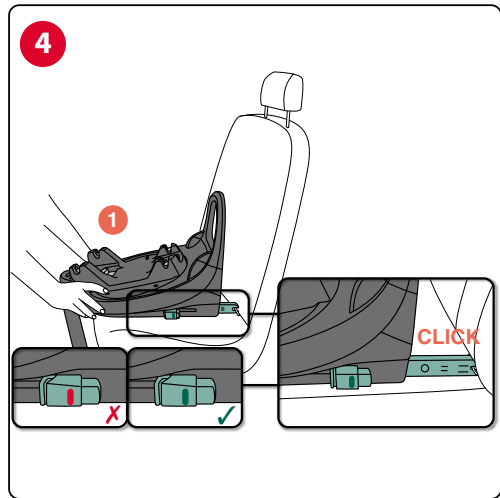
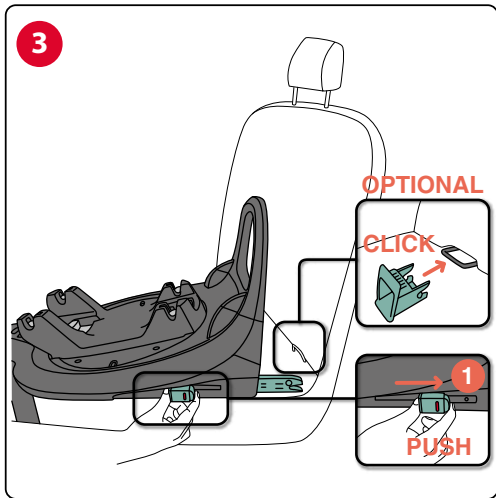
61-87 cm

40-60 cm	
61-87 cm	

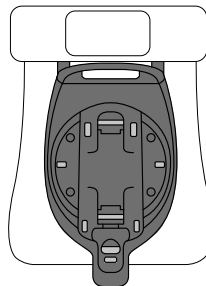
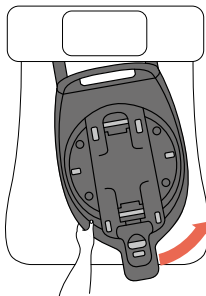
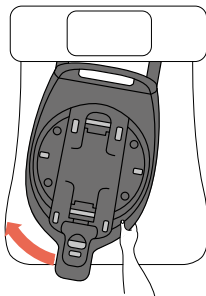
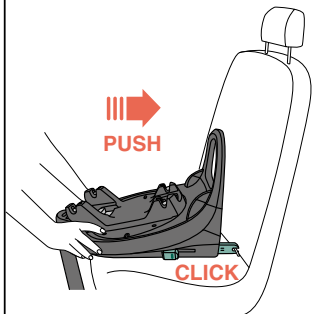


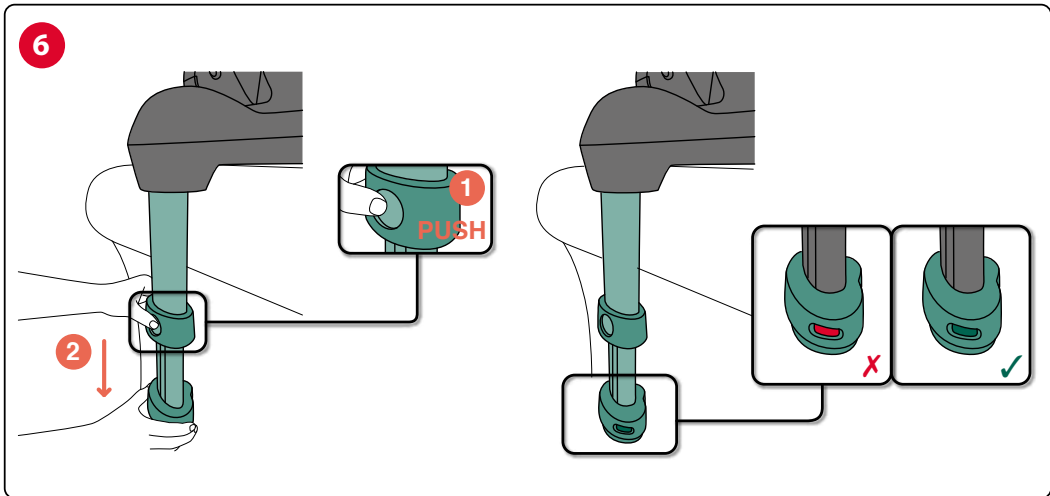
Встановлення з використанням підставки Full 360 i-Size



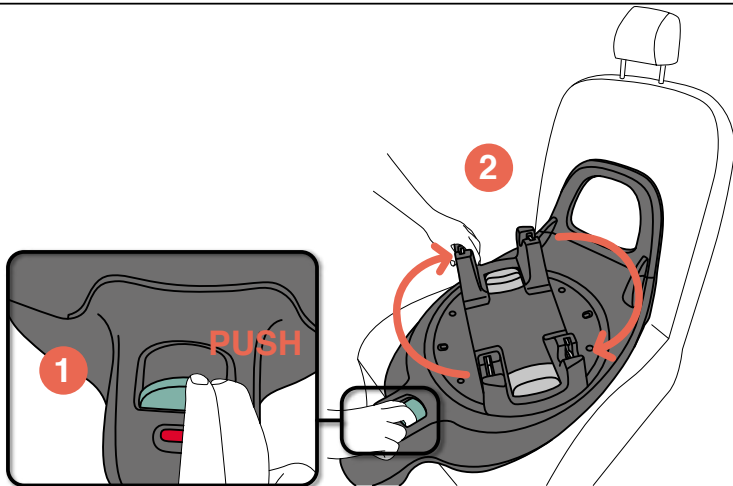


5

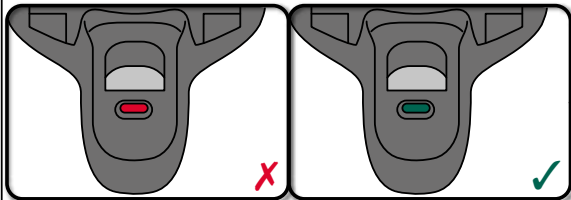




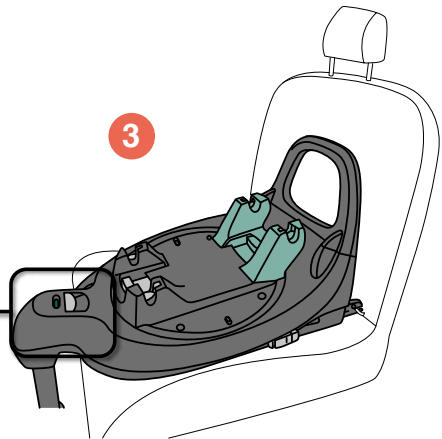
7A



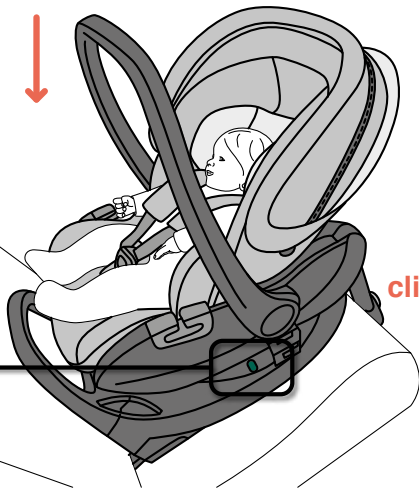
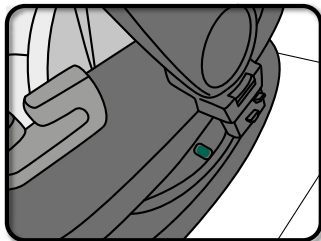
7A



3

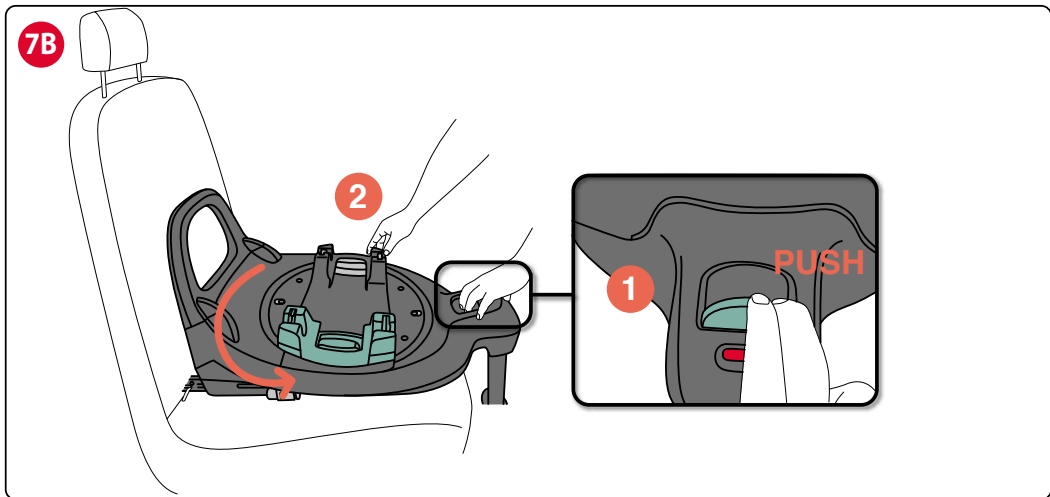


7A

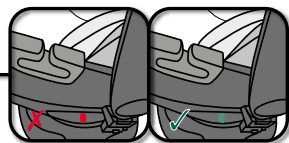


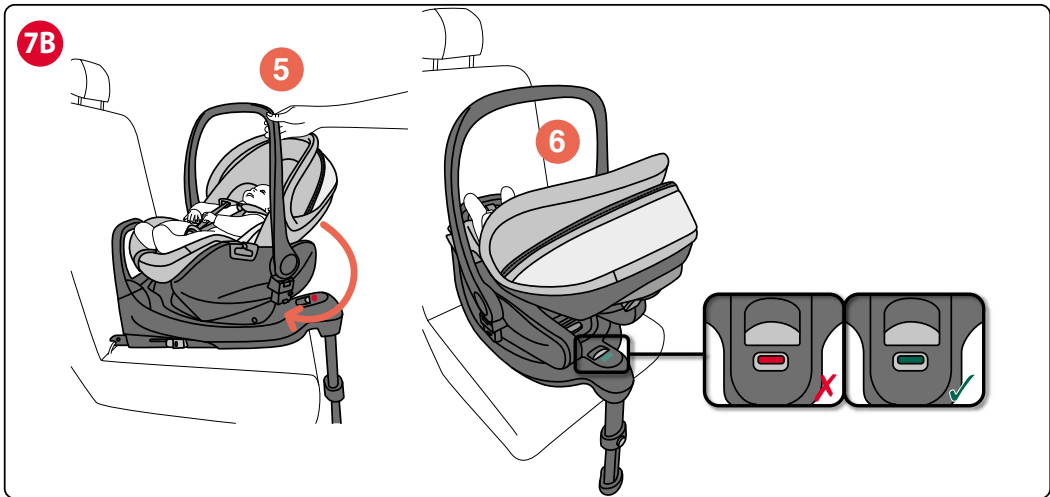
4

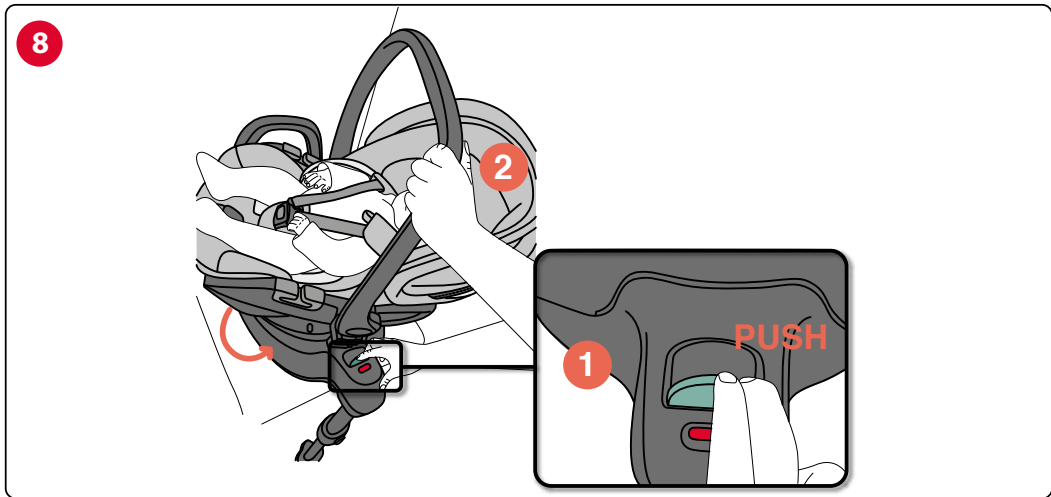
click
✓

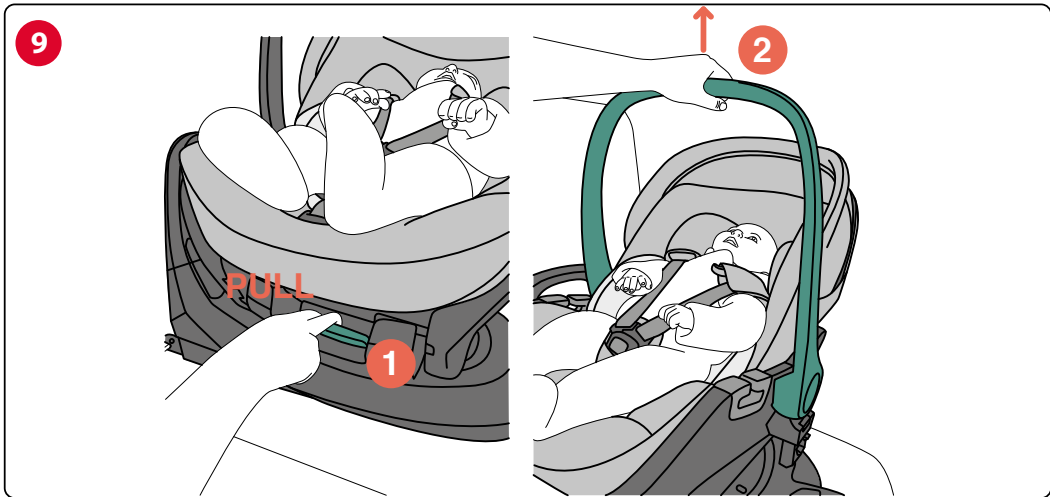


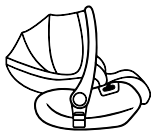
7B



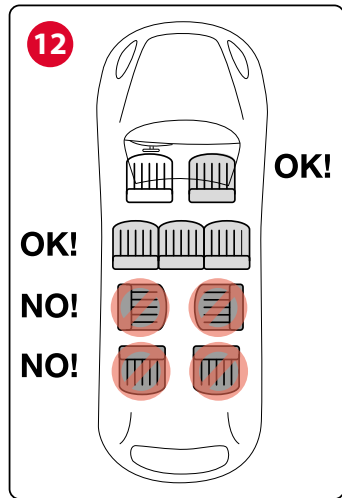
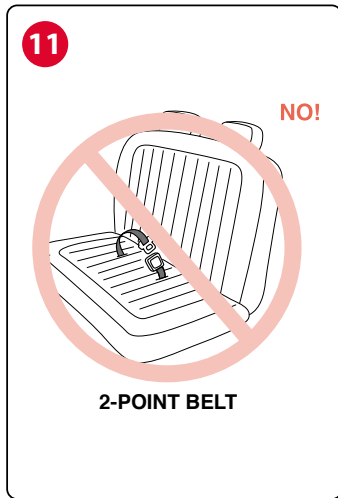


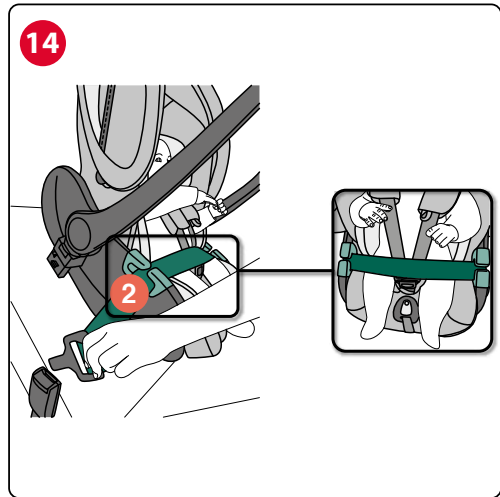
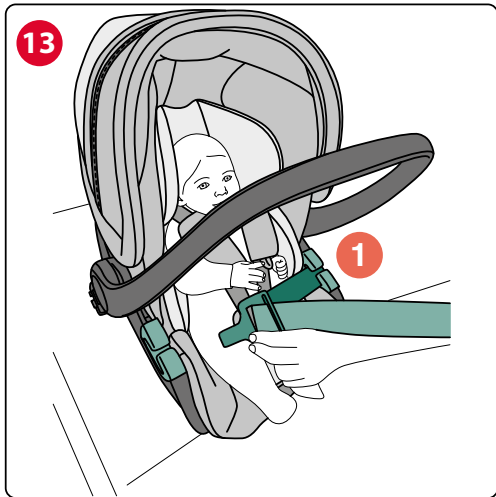


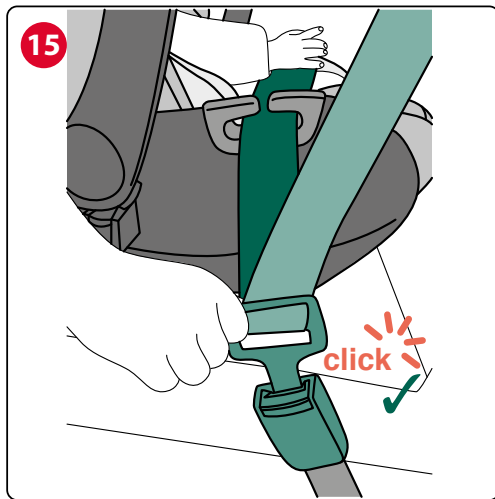




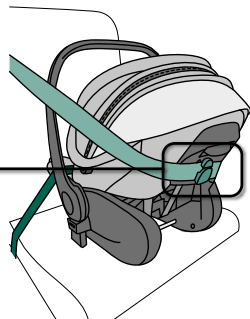
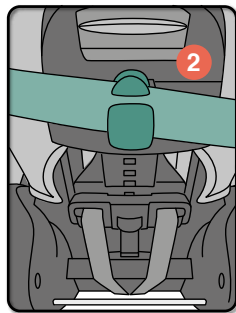
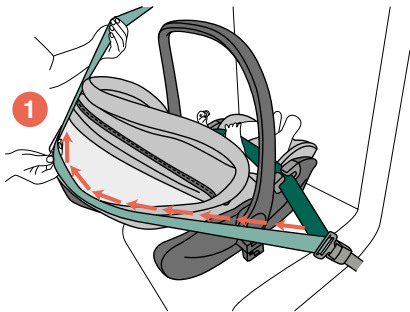
Встановлення за допомогою автомобільних ременів

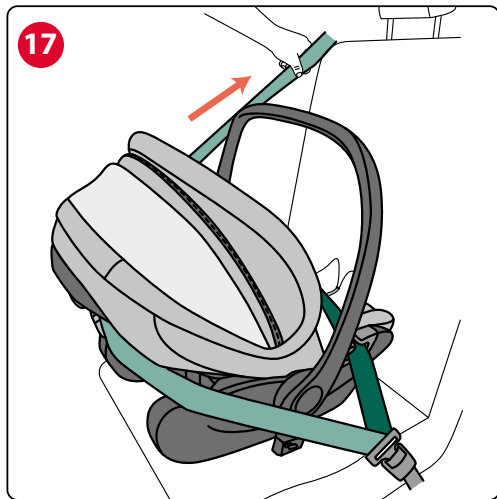




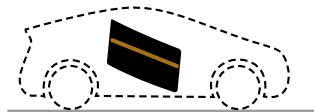
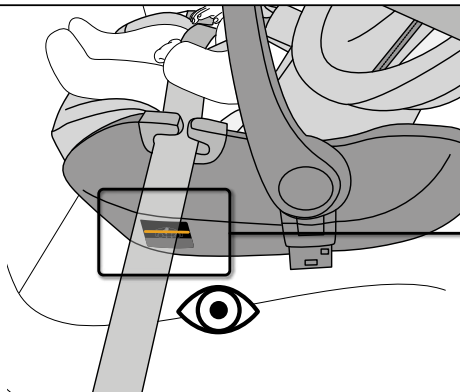


16



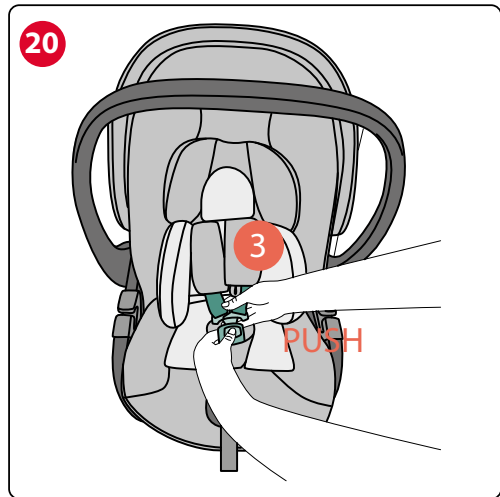
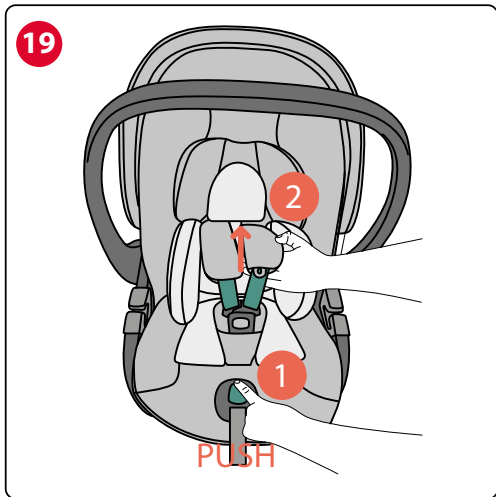


18

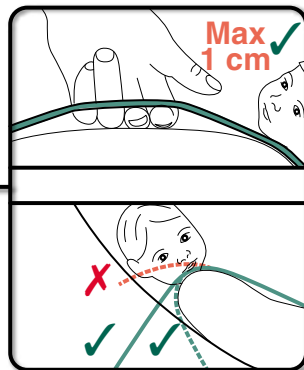
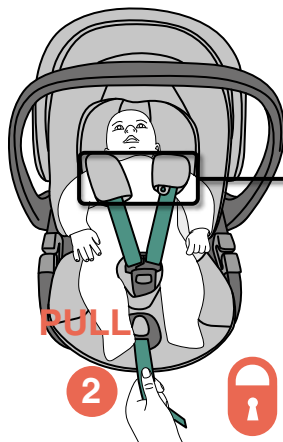
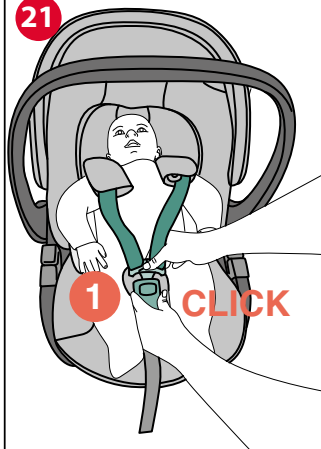




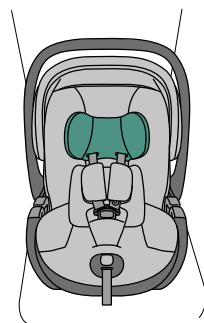
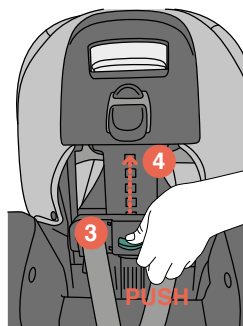
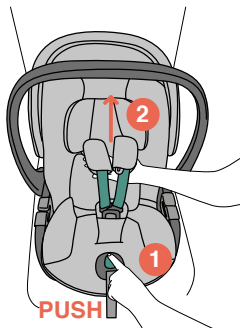
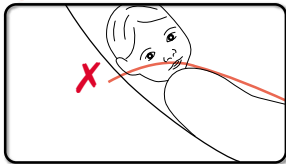
Розміщення дитини

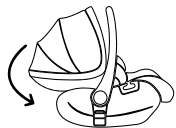


21



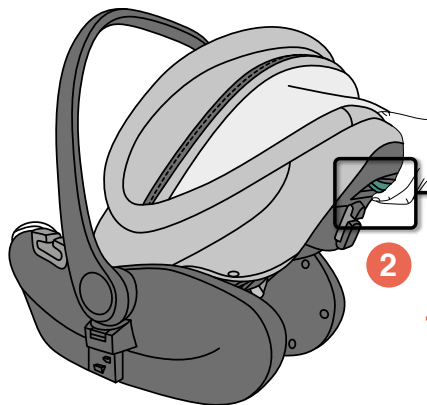
22



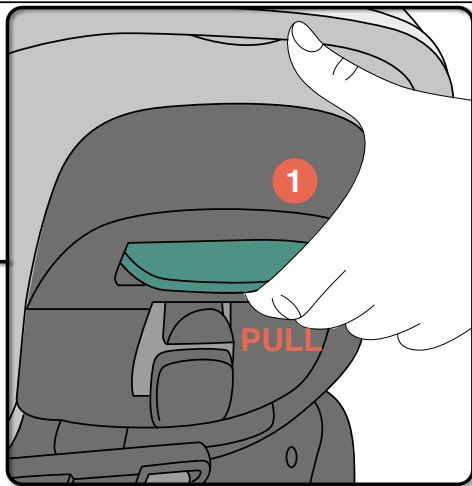


Регулювання нахилу

23



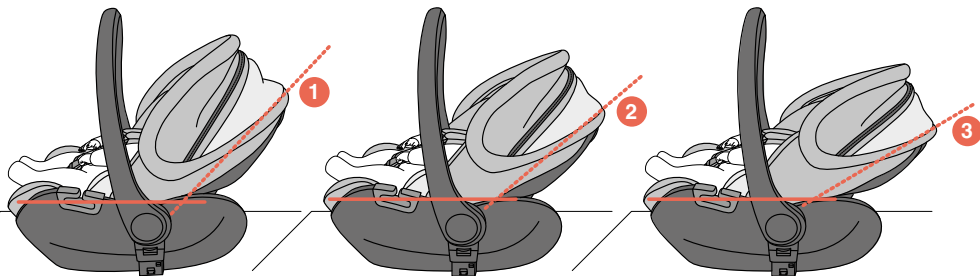
2



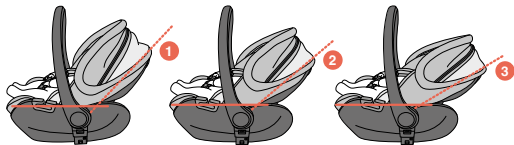
1

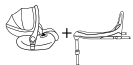



PULL

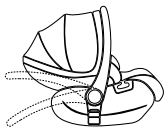
24



25

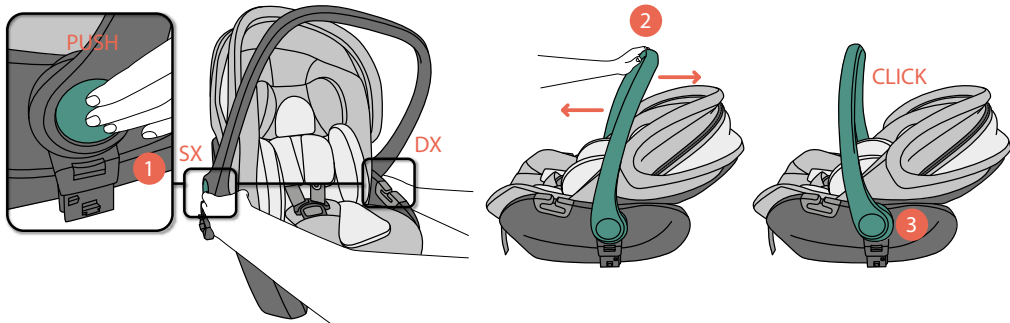


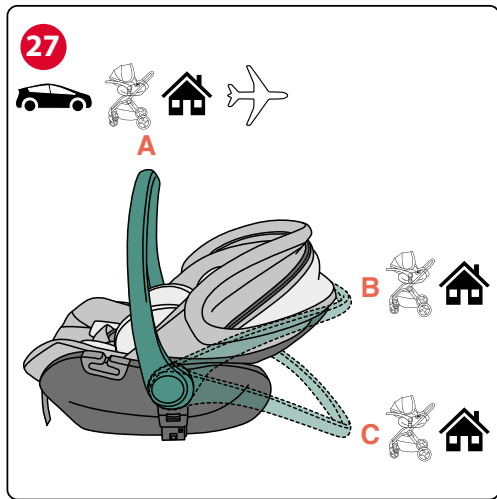
	✓	✓	✓
	✓	✓	✓
	✓	✓	✓
	✓	✓	✓

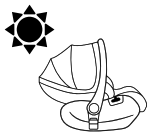


Ручка

26

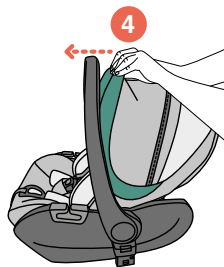
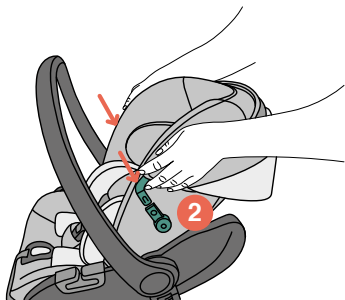
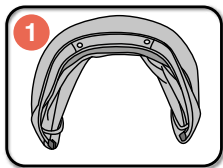


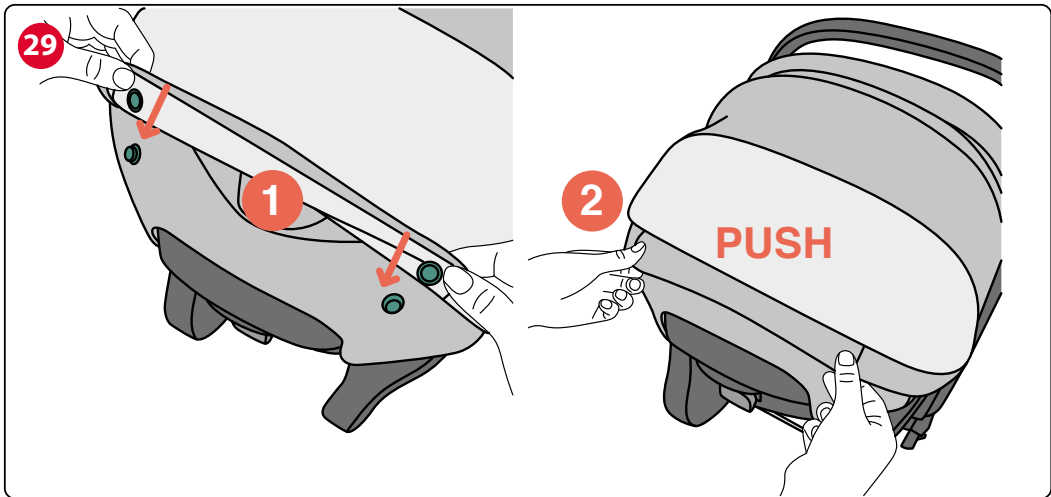




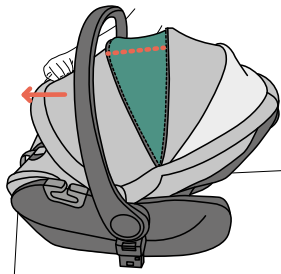
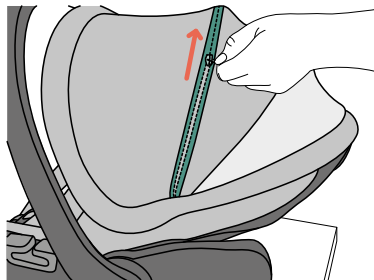
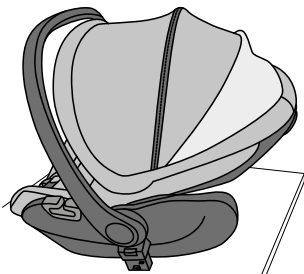
Сонцезахисний козирок

28

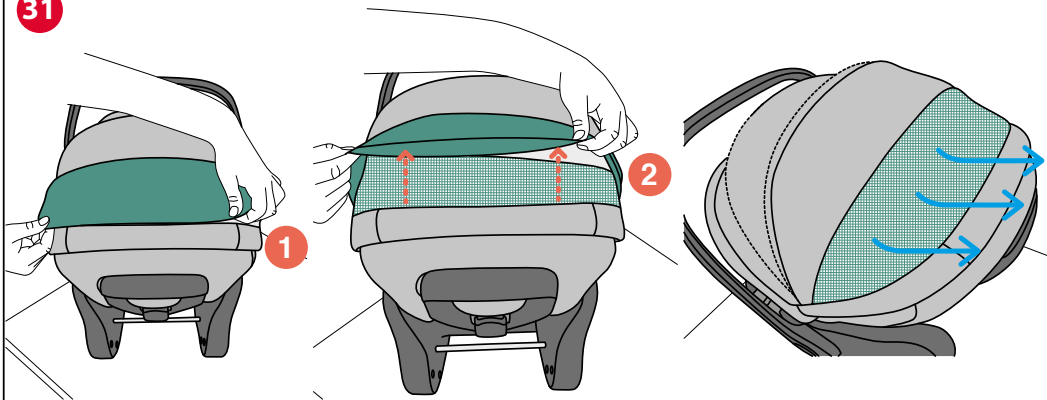




30



31



FIRST-SEAT RECLINE i-SIZE (40–87 cm)

- Це автокрісло сертифіковано відповідно до Правил ЄЕК 129/03 щодо перевезення дітей:
 - Зростом від 40 до 87 см (макс. 13 кг);
 - Віком: від народження до приблизно 15 місяців;
 - Тільки проти напрямку руху.

Інструкції з використання

ПЕРЕД ВИКОРИСТАННЯМ УВАЖНО ПРОЧИТАЙТЕ ЦЮ ІНСТРУКЦІЮ, ЩОБ УНИКнути НЕБЕЗПЕКИ ПРИ ВИКОРИСТАННІ, ТА ЗБЕРЕЖІТЬ ЇЇ ДЛЯ ПОДАЛЬШОГО ВИКОРИСТАННЯ.

ПОПЕРЕДЖЕННЯ

- Перед використанням приберіть і викиньте пластикові пакети та всі елементи упаковки виробу або зберігайте їх у недоступному для дітей місці. Рекомендуються викидати ці компоненти за процедурою роздільного збору відходів відповідно до чинних законів.
- У кожній окремій країні існують свої закони та правила безпеки щодо перевезення дітей у автомобілі, тому рекомендується звернутись до місцевих органів влади для отримання додаткової інформації.
- Не використовуйте виріб без попереднього ознайомлення з інструкцією та зберігайте цей посібник для подальшого використання.
- Усі пасажери мають бути проінформовані про спосіб вивільнення дитини в разі дорожньо-транспортної пригоди.

- Якщо в дорозі потрібно відрегулювати автокрісло або виконати інші операції, обов'язково зупиніть автомобіль у безпечному місці, а потім виконуйте необхідні дії.
- У перші місяці після народження дітям може бути важко дихати у сидячому положенні. Не залишайте дітей спати в автокріслі, доки вони не будуть в змозі самостійно піднімати голову.
- Використання автокрісла може бути небезпечним для недоношених дітей, що народилися до настання 37 тижня вагітності. При знаходженні їх в автокріслі можливі складнощі з диханням. Тому, перед випискою з лікарні зверніться до свого педіатра або до персоналу з лікарні для оцінки стану вашої дитини і рекомендації з того чи іншого автокрісла.
- Періодично перевіряйте, щоб дитина не розстібнула пряжку ременя безпеки автокрісла та щоб вона не гралася з його деталями.
- Не дозволяйте іншим дітям гратися з компонентами та частинами автокрісла.
- Якщо дитина не перевозиться, автокрісло слід залишити в закріпленому стані або прибрати в багажне відділення. Незакріплене автокрісло є джерелом небезпеки для пасажирів у разі ДТП або різкого гальмування.
- Операції з регулювання крісла мають виконуватись виключно дорослою особою.
- Недотримання заходів безпеки, викладених у цій інструкції, підвищує ймовірність серйозних травм у дитини не тільки у випадку аварії, а й в будь-яких інших ситуаціях (наприклад, при різкому гальмуванні, тощо).
- Жодне автокрісло не може гарантувати повну безпеку дитини в разі дорожньо-транспортної пригоди, але використання цього виробу зменшує ризик серйозних травм або смерті.
- Завжди використовуйте правильно встановлене автокрісло, навіть для поїздки на короткі відстані. Недотримання цих вимог загрожувє безпеці дитини. Особливо перевіряйте, щоб ремені автокрісла були достатньо натягнутими, не перекручувались і не

були розташовані в неправильному положенні.

- Переконайтеся в тому, що всі пасажирів автомобіля використовують власні ремені безпеки. Це необхідно для їх власної безпеки, а також щоб уникнути травмування дитини в разі дорожньо-транспортної пригоди або різкого гальмування.
- Перевіряйте, щоб сидіння транспортного засобу (що розкладаються, відкидаються або повертаються) були добре прикріплені.
- Після дорожньо-транспортної пригоди, навіть незначної, автокрісло необхідно замінити, оскільки воно може мати ушкодження, які не завжди помітні неозброєним оком.
- Не використовуйте вживані автокрісла: вони можуть мати конструктивні ушкодження, які не можна помітити неозброєним оком, але які негативно впливають на безпеку виробу.
- Не використовуйте автокрісло в разі пошкодження, деформації, надмірного зношення або нестачі будь-якої його частини: тому що воно може втратити свої початкові властивості безпеки.
- Не зривайте бирки та маркування з виробу.
- Чохол може бути замінений тільки за погодженням із виробником, оскільки він є невід'ємною частиною автокрісла. Ніколи не використовуйте дитяче крісло без чохла, щоб не ризикувати безпекою дитини.
- Автокрісло не можна більше використовувати, якщо на ременях є порізи або місця зношення.
- Забороняються модифікації або доповнення виробу іншими аксесуарами, якщо вони не затверджені виробником. Забороняється використовувати з цим автокріслом аксесуари, запасні частини або компоненти, які виробник не схвалює та не поставляє.
- Не використовуйте інші предмети, наприклад, подушки або ковдри, для підняття сидіння крісла або підняття дитини в авто-

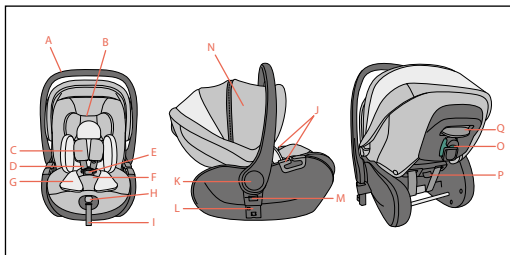
кріслі: в разі аварії автокрісло може виконувати свої функції неправильно.

- Перевіряйте, щоб між автокріслом і сидінням або між автокріслом і дверцятами не було жодних предметів.
- Перевіряйте, щоб не перевозилися, особливо на задній полиці всередині автомобіля, речі або багаж, які ненадійно прикріплені або не встановлені безпечним чином: у разі аварії або різкого гальмування вони можуть завдати травми пасажиром.
- Ніколи не залишайте дитину саму в автомобілі; це може бути небезпечно!
- Не перевозьте у кріслі більше однієї дитини.
- Не давайте дитині їжу під час поїздки, особливо льодяники, карамель або інші ласощі на паличці. У разі аварії або різкого гальмування дитина може поранитися.
- Під час довгих поїздок рекомендується робити часті перерви: дитина швидко втомлюється всередині автокрісла та їй необхідно рухатись. Рекомендується саджати та висаджувати дитину з боку тротуару.
- Якщо автомобіль протягом тривалого часу знаходився на сонці, перш ніж посадити в нього дитину, уважно обстежте дитяче крісло, щоб переконатися, що його частини не перегрілися: щоб уникнути опіків у дитини, почекайте, поки вони охолонуть.
- НЕ використовуйте виріб більше 5 років. Після завершення цього періоду зміни в матеріалах (наприклад, через вплив сонячного світла) можуть знизити або погіршити ефективність виробу.
- Компанія Artsana знімає з себе будь-яку відповідальність у разі використання виробу не за призначенням і не відповідно до цих вказівок.



Список компонентів

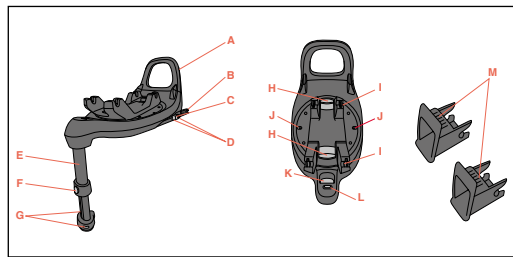
Автокрісло First-Seat Recline i-Size



- A. Ручка
- B. Підголовник
- C. Плечові ремені
- D. Ремені автокрісла
- E. Пряжка
- F. Набивний паховий ремінь
- G. Ергономічна подушка
- H. Кнопка регулювання ременів
- I. Стрічка для регулювання ременів

- J. Напрямна поясних ременів
- K. Кнопки регулювання ручки
- L. Швидке кріплення
- M. Кнопки розблокування прогулянкового візка
- N. Капюшон
- O. Напрямна діагонального ремня
- P. Кнопка регулювання підголівника
- Q. Важіль регулювання кута нахилу

Платформа Full 360 i-Size (аксесуар купується окремо)



- A. Протиударний бампер
- B. З'єднувальні елементи кріплення Isofix
- C. Індикатори кріплення Isofix
- D. Кнопки з'єднувальних елементів кріплення Isofix
- E. Опорна ніжка
- F. Кнопка регулювання висоти опорної ніжки
- G. Індикатор правильного встановлення опорної ніжки
- H. Важелі розблокування автокрісла
- I. Точки кріплення автокрісла

- J. Індикатори правильності кріплення автокрісла до основи
- K. Кнопка повороту на 360°
- L. Індикатор правильного положення при русі
- M. Напрямна Isofix

Правильне розташування в автомобілі

40–87 см

Автокрісло First-Seat Recline можна встановити двома способами: з платформою Full 360 i-Size або тільки за допомогою ременів безпеки автомобіля. **Базу Full 360 i-Size можна придбати окремо як аксесуар.**

Конфігурація з платформою

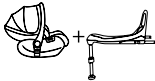
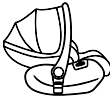
Це вдосконалена дитяча утримувальна система i-Size, затверджена відповідно до Правил ЄЕК R129 для використання на сидіннях автомобіля, сумісних із системою i-Size, відповідно до вказівок, наданих виробником автомобіля в посібнику користувача автомобіля. Якщо ви сумніваєтеся, зверніться до виробника вдосконаленого дитячого утримувального пристрою або до роздрібного продавця. Якщо в автомобілі немає місця для сидіння i-Size, ознайомтесь зі списком сумісних автомобілів, який можна побачити за допомогою QR-коду на етикетці з інструкціями щодо встановлення платформи Full 360 i-Size та автокрісла. Не всі положення напівлежачи можна використовувати в усіх автомобілях. Перевірте, чи кожне положення можна використовувати у вашому автомобілі.

Конфігурація без платформи

Це удосконалена універсальна система безпеки для дітей i-Size сертифікована відповідно до Правил ЄЕК R129. Не всі положення

напівлежачи можна використовувати; перевірте, щоб довжина автомобільного ременя безпеки була достатньою для кожного положення. Якщо ви сумніваєтеся, зверніться до виробника вдосконаленого дитячого утримувального пристрою або до роздрібного продавця.

Встановлення

40-87 см (проти напрямку руху)	Інтегрована система ременів + основа Full 360 i-Size з опорною ніжкою	
40-87 см (проти напрямку руху)	Вбудована система ременів + 3-точковий автомобільний ремінь	

1. 40-87 см (макс. 13 кг) «Integral Universal ISOFIX «i-Size» - установка з платформою Full 360 i-Size з опорною ніжкою проти напрямку руху (див. малюнки з 1 по 9).

! Зверніть увагу

- a) **Не встановлюйте автокрісло на сидіннях, де активована подушка безпеки.** Автокрісло можна встановити лише на передньому сидінні, якщо передня подушка безпеки була деактивована: уточніть у автомобільного дилера або в інструкції з використання, чи можна відключити цю повітряну подушку безпеки. У будь-якому випадку, рекомендується відсунути сидіння максимально назад з урахуванням пасажирів на задніх сидіннях. Забо-

роняється використовувати це автокрісло на сидіннях, повернутих боком або спиною до руху автомобіля (мал. 12). Згідно зі статистикою дорожньо-транспортних пригод, як правило, задні сидіння автомобіля є безпечнішими за передні: тому рекомендується встановлювати дитяче автокрісло на одному з задніх сидінь.

- b) Автокрісло слід встановлювати тільки проти напрямку руху.
- c) Встановлення має відбуватися на сидіннях, обладнаних системою Isofix.
- d) Вага дитини не повинна перевищувати 13 кг.
- e) Під час встановлення із системою Isofix ремінь безпеки автомобіля не можна пристібати за автокріслом, оскільки це призведе до зачеплення надувної частини ременя.
- f) До зросту 60 см обов'язкове використання ергономічної подушки (входить в комплект), а починаючи зі зросту 61 см ергономічна подушка не потрібна.

2. 40-87 см (макс. 13 кг) «Universal Belted» — встановлення за допомогою 3-точкового ременя безпеки автомобіля проти напрямку руху (див. малюнки 10–18).

! Зверніть увагу

- a) **Не встановлюйте автокрісло на сидіннях, де активована подушка безпеки.** Автокрісло можна встановити лише на передньому сидінні, якщо передня подушка безпеки була деактивована: уточніть у автомобільного дилера або в інструкції з використання, чи можна відключити цю повітряну подушку безпеки. У будь-якому

випадку, рекомендується відсунути сидіння максимально назад з урахуванням пасажирів на задніх сидіннях. Забороняється використовувати це автокрісло на сидіннях, повернутих боком або спиною до руху автомобіля (мал. 12). Згідно зі статистикою дорожньо-транспортних пригод, як правило, задні сидіння автомобіля є безпечнішими за передні: тому рекомендується встановлювати дитяче автокрісло на одному з задніх сидінь.

- b) Автокрісло слід встановлювати тільки проти напрямку руху.
- c) Вага дитини не повинна перевищувати 13 кг.
- d) До зросту 60 см обов'язкове використання ергономічної подушки (входить в комплект), а починаючи зі зросту 61 см ергономічна подушка не потрібна.
- e) Автокрісло має бути обладнане 3-точковим ременем безпеки, статичним або з втягувальним механізмом, схваленим відповідно до Правил ЄЕК ООН № 16 або інших еквівалентних стандартів (мал. 10).
- f) Ніколи не встановлюйте автокрісло за допомогою ременя безпеки автомобіля з двома точками кріплення (мал. 11)).
- g) При використанні в транспортних засобах, обладнаних задніми ременями безпеки з інтегрованими подушками безпеки (надувні ремені безпеки), взаємодія надувної частини ременя безпеки автомобіля з цією системою безпеки для дітей може призвести до серйозних травм або смерті. Дотримуйтесь посібника з інструкціями виробника автомобіля щодо використання автокрісла у транспортних засобах, оснащених задніми ременями безпеки з інтегрованими подушками безпеки (надувними ременями).

Автокрісло First-Seat Recline i-Size можна відкинути в одне з 3 положень за допомогою спеціальної ручки нахилу (Q) ззаду на спинці (див. малюнки з 23 по 25) як в автомобілі, коли воно встановлене на платформу, так і в автомобілі, коли воно встановлене за допомогою 3-точкових ременів безпеки автомобіля, або навіть коли воно встановлене на візку.

! Зверніть увагу

- а) Якщо автокрісло встановлюється в автомобілі тільки за допомогою 3-точкового ременя безпеки, відрегулюйте нахил спинки автокрісла перед тим, як пристебнути ремінь і завершити установку в автомобілі.
- б) У деяких автомобілях може бути неможливо використовувати всі 3 положення нахилу автокрісла.

Положення ручки

Ручка автокрісла регулюється в 4 положеннях (див. малюнки № 26–27).

- A. Положення для перевезення в автомобілі та для перенесення в ручці.
- B. Положення для використання як крісельця-гойдалки або для кріплення до прогулянкового візка Chicco.
- C. Положення для використання в якості фіксованого крісельця-шезлонга.

Для регулювання одночасно натисніть кнопки (K) на ручці, повертаючи її в попередньо вибране положення, поки почуєте клацання.

Використання в якості шезлонга-гойдалки

ВАЖЛИВО! УВАЖНО ПРОЧИТАЙТЕ ТА ЗБЕРЕЖІТЬ ДЛЯ ВИКОРИСТАННЯ В МАЙБУТЬОМУ.

УВАГА

- Ніколи не залишайте дитину без нагляду.
- Припиніть використовувати виріб, коли дитина почне намагатися сісти.
- Ніколи не використовуйте цей виріб на піднятій поверхні (наприклад, стіл).
- Завжди використовуйте систему безпеки.
- Ніколи не кладіть дитину спати у цьому виробі. Автокрісло не замінить ані ліжка, ані колиски.
- Не використовуйте автокрісло, якщо будь-яка частина зламана або відсутня.
- Не використовуйте аксесуари чи запасні частини, окрім тих, які схвалені Artsana.
- Перш ніж транспортувати автокрісло, завжди попередньо переведіть ручку у вертикальне положення.
- Якщо автокрісло не використовується в автомобілі, його також можна використовувати як крісельце-гойдалку.
- Коли автокрісло First-Seat Recline використовується в поєднанні з Lulliglide, не переміщуйте та не піднімайте виріб, в якому знаходиться дитина.
- Не використовуйте автокрісло, якщо дитина може сидіти без сторонньої допомоги.

Чищення чохла

Чохол автокрісла та ергономічна подушка повністю знімаються і їх можна прати в пральній машині при температурі 30°. Для прання дотримуйтесь вказівок на етикетці чохла, яка містить наступні символи:



Прати в пральній машині при температурі 30 °C



Не відбілювати



Не прасувати



Не сушити в сушильній машині



Не піддавати хімічній чистці

Не використовувати абразивні мийні засоби або розчинники. Не сушити чохол у центрифугі та не віджимати.

Чохол можна замінити лише на той, що схвалений виробником, оскільки він є невід'ємною частиною автокрісла, а відтак і елементом безпеки.

УВАГА! Ніколи не використовуйте дитяче крісло без чохла, щоб не ризикувати безпекою дитини.

Щоб зняти тканину, виконайте наступні операції:

Чохол для сидіння

• Зніміть чохол з сидіння автокрісла.

Чохол спинки

- Розстібніть гудзики з боків спинки;
- Розстібніть гудзики за спинкою;
- Зніміть еластичну стрічку навколо діагональної напрямної ременя (O) і важеля відкидання (Q);
- Зніміть чохол з верхньої частини спинки.

Підголовник

• Зніміть плечові ремені з ременів безпеки (D), а потім протягніть їх

за клапаном біля основи підголовника;

- Від'єднайте кнопку, розташовану на задній частині підголовника автокрісла, щоб відокремити його від конструкції;
- Зніміть чохол з підголовника.

Чищення пластмасових і металевих деталей

Для чищення пластмасових або металевих пофарбованих деталей використовуйте тільки вологу тканину. Забороняється використання абразивних мийних засобів або розчинників. Забороняється змащувати рухомі частини автокрісла.

Контроль цілісності компонентів

Рекомендується регулярно перевіряти цілісність і стан зношення таких компонентів:

- Чохол: перевірте, щоб набивка або її частини не виступали назовні. Перевірте стан швів, які завжди мають бути цілими.
- Ремені: перевірте цілісність текстури, переконайтеся у відсутності явного стоншення регульовальної стрічки, розділового ременя для ніг, плечових ременів, а також у зоні пластили регулювання ременів.
- Пластмасові частини: перевірте стан усіх пластмасових деталей, які не повинні мати явних ознак поломки або знебарвлення.

Зберігання виробу

Якщо виріб не встановлено в автомобілі, рекомендується зберігати його в сухому прохолодному місці, захищеному від пилу, вологості та прямого сонячного проміння.

Утилізація виробу

Після закінчення терміну служби, передбаченого для автокрісла,



припиніть його використання та відправте на утилізацію. Відповідно до вимог із захисту довкілля та чинного законодавства власної країни, розсортуйте компоненти за типом для подальшого роздільного збору відходів.

Гарантія

На виріб надається гарантія від будь-якої невідповідності у нормальних умовах експлуатації згідно з інструкцією з експлуатації. Відтак, гарантія не буде діяти в разі ушкоджень, які з'явилися внаслідок неправильної експлуатації, зношення або випадкових подій. Про строк дії гарантії відповідності можна дізнатись з відповідних положень чинного національного законодавства країни, в якій придбано виріб, якщо вони передбачені.



chicco.fr/tri-selectif.html

