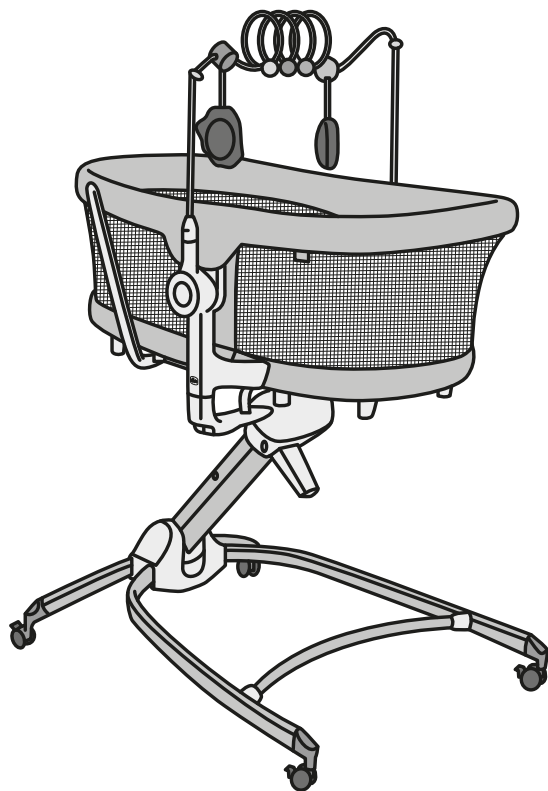
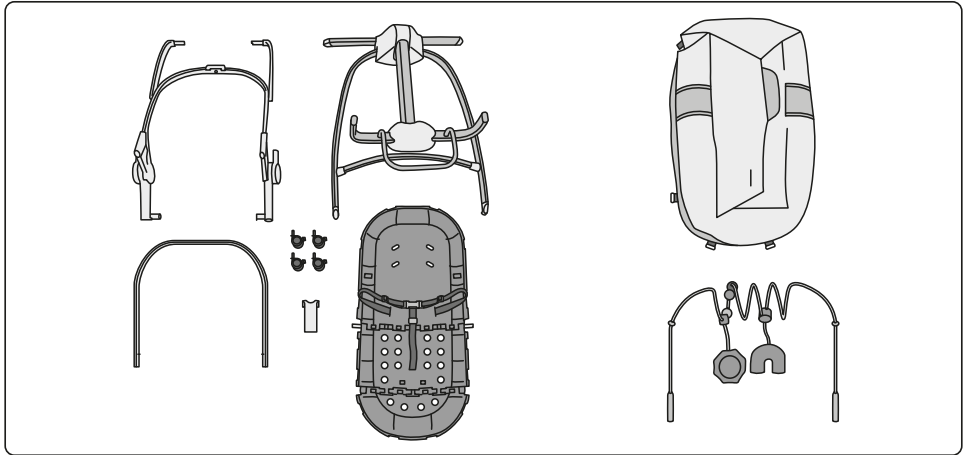


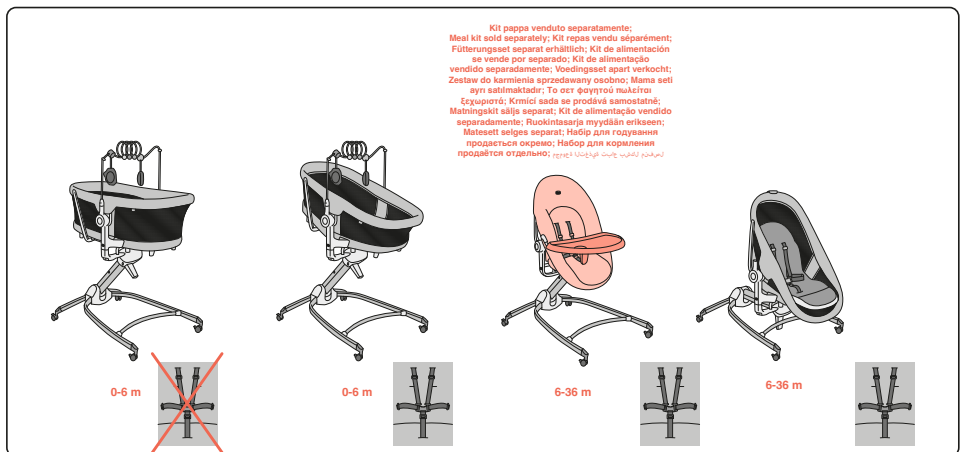
BABY HUG 4IN1 ARMONIA

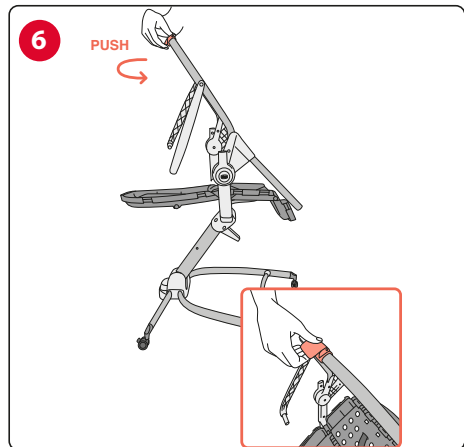
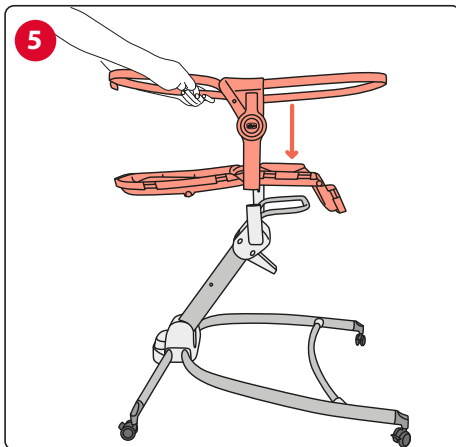
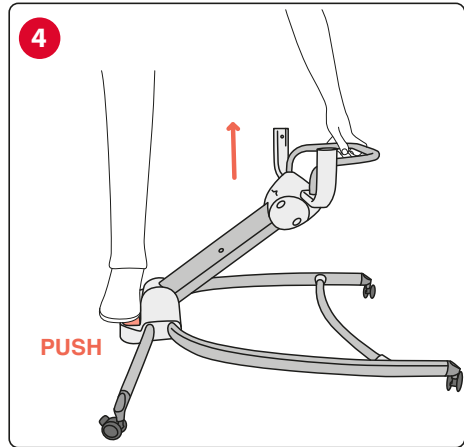
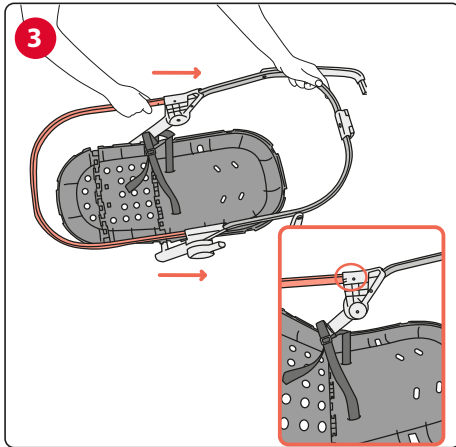
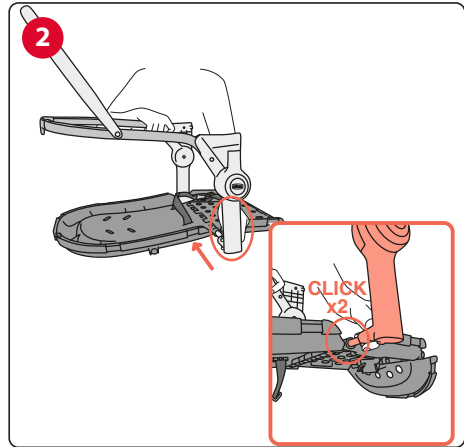
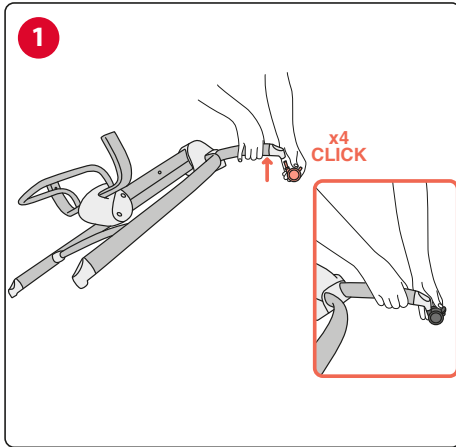


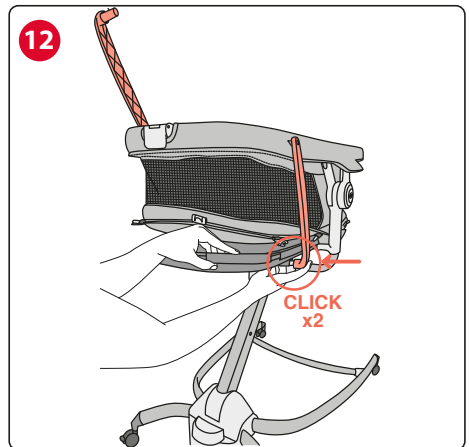
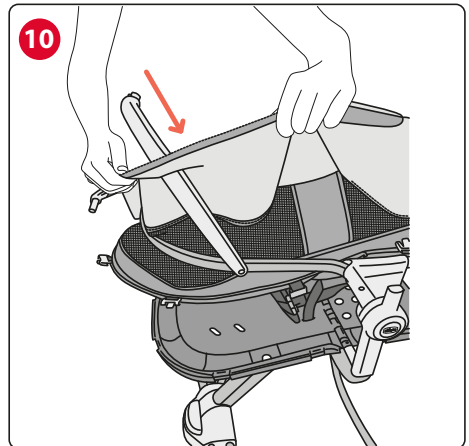
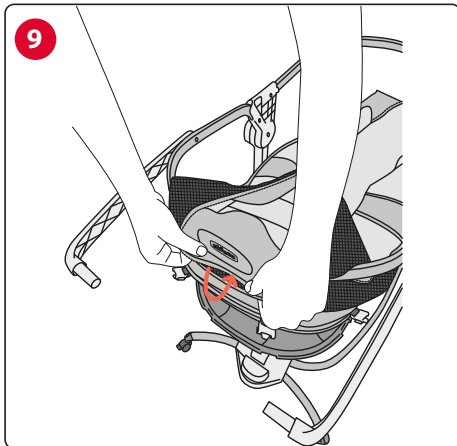
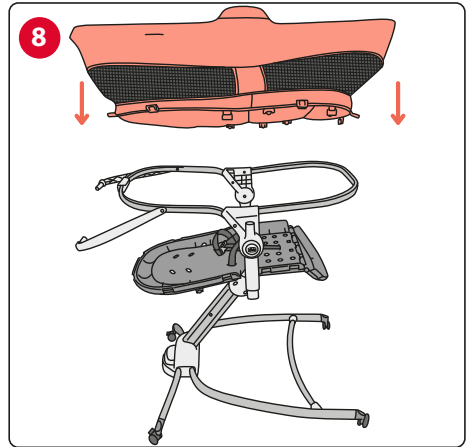
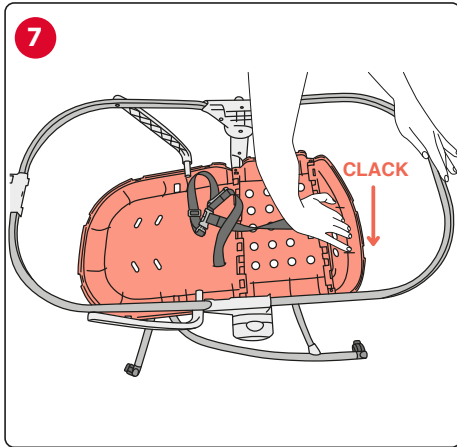
Componenti, Components, Composants, Komponenten, Componentes, Componentes, Komponenty, Komponenty, Componenten, Συστατικά, Bileşenler, Компоненти, Компоненты, Komponenter, Komponenter, Komponentit, Componentes, مكونات

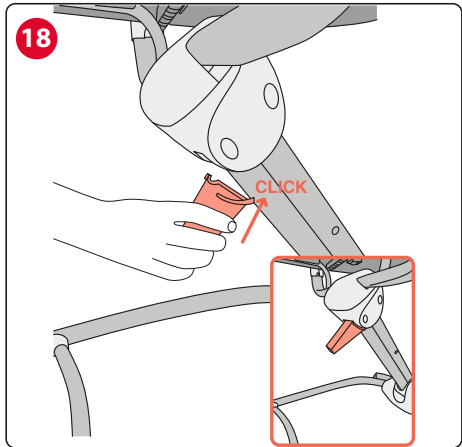
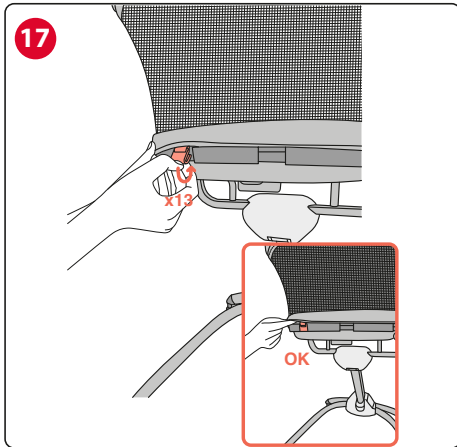
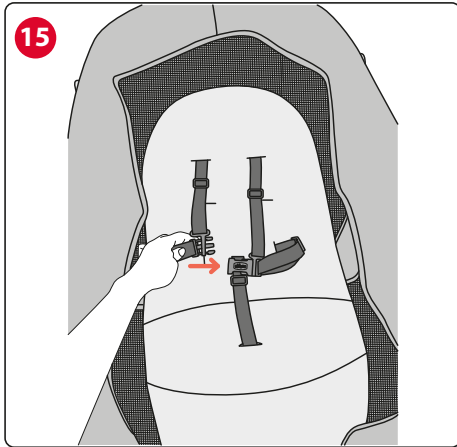
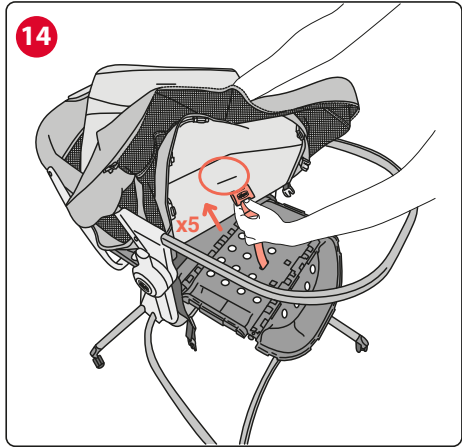
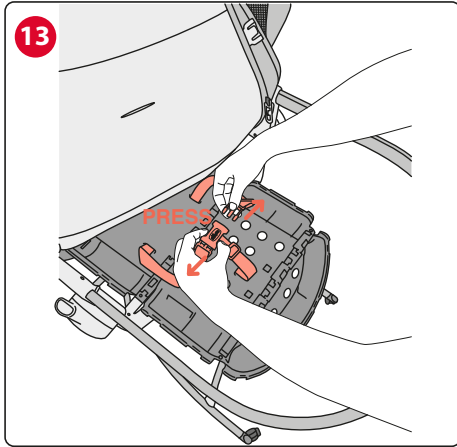


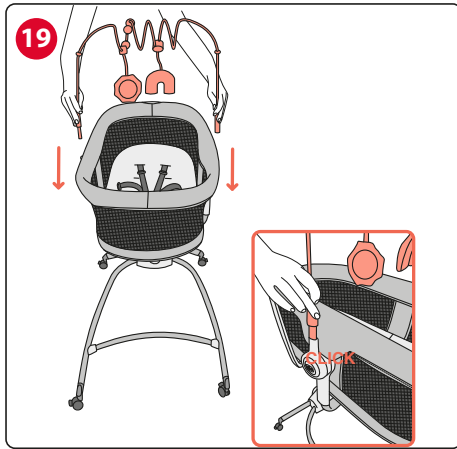
Configurazioni, Configurations, Configuraciones, Konfigurationen, Configuraciones, Configuracoes, Konfigurace, Konfiguracje, Configuraties, Διαμορφώσεις, Yapılandırılmalar, Конфігурації, Конфігурації, Konfigurationer, Konfigurasjoner, Kokooppaot, Configuracoes, مكونات









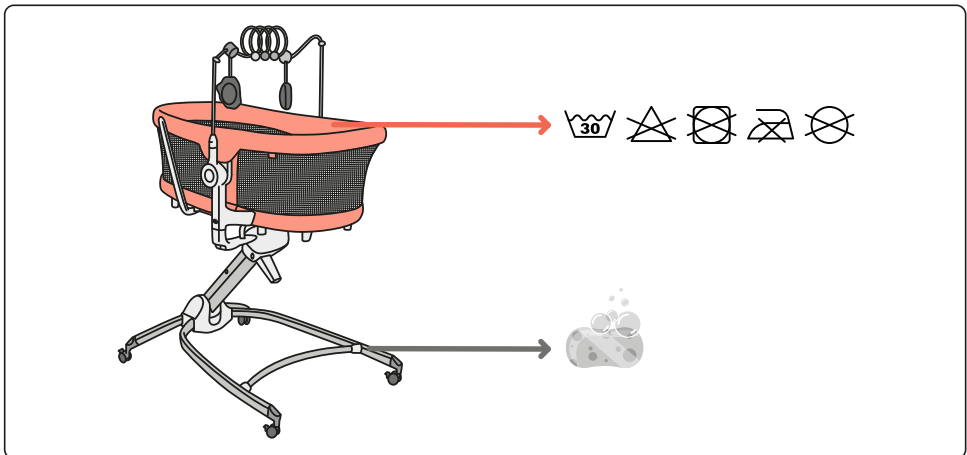


Utilizzo - Use - Usage - Verwendung - Uso - Utilizacao - Uzytkowanie - Gebruik - Χρήση - Kullanım - Використання - Использование
 - Användning - Bruk - Kaytto - Utilizacão - يستخدم





Lavaggio, Washing, Lavage, Reinigung, Lavado, Lavagem, Czyszczenie, Reinigen, Πλύσιμο, Υίκαμα, Прання, Чистка, Tvattrad, Rengjoring, Pesu, Lavagem - غسل



UK ІНСТРУКЦІЯ З ЕКСПЛУАТАЦІЇ

ПОПЕРЕДЖЕННЯ

- **УВАГА:** Виріб призначено лише для домашнього використання.
- **УВАГА:** ЩОБ УНИКНУТИ РИЗИКУ УДУШЕННЯ, ЗНІМІТЬ ПЛАСТИКОВІ ПОКРИТТЯ, ПЕРШ НІЖ ВИКОРИСТОВУВАТИ ВИРІБ. ПЛАСТИКОВІ ПОКРИТТЯ НЕОБХІДНО ЗНИЩИТИ АБО ЗБЕРІГАТИ У НЕДОСЯЖНОМУ ДЛЯ ДІТЕЙ МІСЦІ.
- **УВАГА:** Не дозволяйте іншим дітям гратися біля виробу без нагляду.
- **УВАГА:** Складання цього виробу та всіх компонентів має виконуватися тільки дорослою особою.
- **УВАГА:** Не додавайте тасьми, щоб подовжити системи кріплення підвісних іграшок ігрової планки, та не застосовуйте ніяких вузлів/петель: це може викликати ненавмисне утворення небезпечних вузлів-зашморгів, які є джерелом удушення.
- **УВАГА:** Ігрова консоль завжди має використовуватися під наглядом з боку дорослого.
- **УВАГА:** Щоб уникнути травми внаслідок заплутування, зніміть цю іграшку, коли дитина починає намагатись встати, спираючись на руки та на коліна, щоб повзти.
- **УВАГА:** Регулярно перевіряйте стан зношення виробу та наявність розривів. В разі пошкодження не використовуйте ігрову планку та підвісну іграшку та зберігайте її в недоступному для дітей місці.
- При тривалому перебуванні на сонці можлива зміна кольору виробу. Після тривалого перебуван-

ня виробу при високих температурах зачекайте кілька хвилин перед тим, як покласти дитину в ліжечко.

- Користувачі виробу повинні добре знати принципи його роботи.
- Ніколи не використовуйте виріб без оббивки.
- Не використовуйте виріб для кількох малюків одночасно.
- Не залишайте у виробі дрібні речі, щоб уникнути їх проковтування дитиною.
- Операції з розкладання, регулювання та складання виробу мають виконуватись виключно дорослою особою.
- Коли дитина знаходиться у виробі, встановлюйте його лише на горизонтальній та стійкій поверхні.
- Ніколи не встановлюйте виріб поблизу сходів, східців або на килимах.
- Не вішайте на каркас виробу сумки або вантажі, щоб розбалансувати його.
- Не виконуйте операції розкладання та складання виробу, коли дитина знаходиться всередині.
- Перед складанням переконайтеся в тому, що виріб та всі його деталі не пошкоджені при транспортуванні. В іншому випадку не користуйтеся виробом і тримайте його в недоступному для дітей місці.
- Забороняється використання не схвалених виробником запасних частин або аксесуарів.
- Під час використання виробу колеса завжди мають бути заблоковані.
- Тримайте виріб подалі від дітей, коли ви ним не користуєтесь.

ВАЖЛИВО: УВАЖНО ПРОЧИТАЙТЕ ТА ЗБЕРЕЖІТЬ ДЛЯ ВИКОРИСТАННЯ В МАЙБУТНЬОМУ.

ПОПЕРЕДЖЕННЯ

- **УВАГА:** У варіанті колиски необхідно повністю зняти ремені безпеки, та забезпечити їх зберігання у недоступному для дитини місці.
- **УВАГА:** Не використовуйте цей виріб, не прочитавши спочатку інструкцію з експлуатації.
- **УВАГА:** Дозволяється використовувати виріб для дитини віком від народження і до 6 місяців, до досягнення ваги не більше 9 кг.
- **УВАГА:** Слід припинити використання виробу для дитини, яка в змозі самостійно сидіти, ставати на коліна або підводитись на ноги.
- **УВАГА:** Розміщення будь-якого додаткового виробу може спричинити удушення.
- Виріб завжди необхідно встановлювати на рівній горизонтальній поверхні. Ні в якому разі не залишайте виріб з дитиною на похилій поверхні.
- **УВАГА:** Виріб готовий до використання, лише коли задіяні всі механізми блокування. Уважно перевірте, щоб вони були задіяні до використання виробу.
- **УВАГА:** Не використовуйте виріб з пошкодженими, відірваними або відсутніми деталями.

- **УВАГА: НЕ ВИКОРИСТОВУЙТЕ** виріб, якщо якась деталь відсутня, пошкоджена або поламана. Звертайтеся у компанію Artsana SPA за запасними частинами та інструкціями з експлуатації у разі необхідності. Не замінюйте відсутні, пошкоджені або розірвані деталі неоригінальними деталями та деталями, не схваленими компанією Artsana SPA.
- **УВАГА:** Не забувайте про ризик опіків сигаретами, відкритим вогнем і іншими джерелами тепла, такими як електричні печі, газові печі і т. ін. поблизу колиски.
- Всі деталі завжди мають бути правильно з'єднані; крім того зверніть увагу на те, щоб не було розстібнутих блискавок, оскільки в них можуть застрягати частини тіла або одягу дітей (шнурки, шийні пов'язки, стрічки на сосках для новонароджених тощо), створюючи таким чином небезпеку удушення.
- **УВАГА:** Не ставте цей виріб поруч з іншим виробом, який може створювати небезпеку удушення, наприклад, тасьми, занавіски і т. ін. Щоб запобігти ризику удушення, не залишайте поруч з дитиною і не давайте їй речі, які мають тасьму або мотузки.
- **УВАГА:** Не кладіть у виріб більше одного матраца. Використовуйте лише матрац, який продається разом з колискою.
- **УВАГА:** Використовуйте лише матрац, який продається з цією колискою, не додавайте другий матрац, оскільки існує ризик удушення.

- **УВАГА:** Новонароджені можуть задихнутися при використанні постільної білизни та м'яких ковдр. Не кладіть подушки або аналогічні речі під новонародженого для забезпечення більшого комфорту під час сну.
- Не залишайте всередині виробу жодних речей, які можуть зменшити його глибину.
- Не ставте колиску поруч зі стінами та перешкодами, щоб уникнути потрапляння дитини у пастку.
- Виріб необхідно тримати подалі від електричних кабелів та шнурів: не ставте виріб поруч з вікнами, де шнури, занавіски або аналогічні предмети можуть спричинити удушення дитини. Щоб запобігти ризику удушення, не залишайте поруч з дитиною і не давайте їй речі, які мають тасьму або мотузки.

0 ÷ 6 М ВАРІАНТ «ШЕЗЛОНГ»

ВАЖЛИВО! УВАЖНО ПРОЧИТАЙТЕ ТА ЗБЕРЕЖІТЬ ДЛЯ ВИКОРИСТАННЯ В МАЙБУТНЬОМУ.

ПОПЕРЕДЖЕННЯ

- **УВАГА:** Ніколи не залишайте дитину без нагляду.
- **УВАГА:** Припиніть використовувати виріб, коли дитина починає намагатися сидіти.
- **УВАГА:** Допустимий вік дитини: від народження до досягнення ваги у 9 кг (6 місяців).
- **УВАГА:** Завжди використовуйте

систему кріплення.

- Завжди під час знаходження дитини у кріслі-гойдалці використовуйте фіксувальні ремені; за необхідності відрегулюйте їхню довжину спеціальними регуляторами.
- **УВАГА:** Ніколи не використовуйте ігрову консоль для перенесення виробу.
- **УВАГА:** Не пересувайте і не піднімайте цей виріб з дитиною всередині.
- **УВАГА:** Ніколи не кладіть дитину спати у виробі. Виріб не замінює ліжечко або колиску. Для сну покладіть дитину в ліжечко або у відповідну колиску.
- **УВАГА:** Не використовуйте шезлонг з поламаними або відсутніми частинами.
- В жодному разі не залишайте крісло-гойдалку на нерівних поверхнях.
- Щоб не допустити ймовірність виникнення пожежі, не залишайте виріб поряд з джерелами тепла, електроприладами, газовою плитою тощо.
- Обов'язково завжди перевіряйте, щоб всі компоненти були правильно встановлені і закріплені.
- Регулярно перевіряйте, щоб у виробі не було зношених частин, послаблених гвинтів, потертих матеріалів і швів, що розійшлися. негайно замініть ушкоджені частини.
- Не встановлюйте крісло-гойдалку з дитиною біля вікон або стін, де дроти, портъери або інші речі можуть бути використані дитиною для вилізання вгору або можуть

стати причиною удушення.

- Не встановлюйте виріб біля вікон або стін, щоб дитина не змогла відштовхуватися від них із подальшим ризиком втрати рівноваги і падіння.

6 ÷ 36 М ВАРІАНТ «СТІЛЬЧИК ДЛЯ ГОДУВАННЯ»

ВАЖЛИВО: УВАЖНО ПРОЧИТАЙТЕ ТА ЗБЕРЕЖІТЬ ДЛЯ ВИКОРИСТАННЯ В МАЙБУТНЬОМУ.

ПОПЕРЕДЖЕННЯ

- **УВАГА:** Ніколи не залишайте дитину без нагляду.
- **УВАГА:** У цій конфігурації ігрова планка завжди повинна знаходитись за спинкою.
- **УВАГА:** Завжди використовуйте систему кріплення.
- **УВАГА:** Існує загроза падіння: не дозволяйте дитині підніматись на ноги на виробі.
- **УВАГА:** Не використовуйте виріб, якщо всі компоненти не зафіксовані та відрегульовані належним чином.
- **УВАГА:** Звертайте увагу на небезпеку, яку створює відкритий вогонь та інші джерела тепла, що знаходяться поруч з виробом.
- **УВАГА:** Звертайте увагу на небезпеку, пов'язану з перевертанням виробу, коли дитина відштовхується ногами від стола або будь-якого іншого предмета.
- **УВАГА:** Перед використанням перевіряйте, щоб системи утриман-

ня дитини були правильно прикріплені.

- **УВАГА:** Перед використанням завжди перевіряйте безпечність та стійкість високого дитячого стільчика.
- **УВАГА:** Перш ніж розпочати використання виробу, слід переконалися, що всі механізми безпеки працюють правильно. Зокрема, переконайтесь, щоб стільчик був заблокований у розкладеному положенні.
- **УВАГА:** Завжди користуйтеся механізмом стоянкового гальма, коли виріб не рухається.
- Не використовуйте високий дитячий стільчик, доки дитина не буде в змозі самостійно сидіти.
- Високий стільчик для годування рекомендується використовувати для дітей, здатних сидіти самостійно, віком від 6 до 36 місяців та вагою не більше 15 кг.
- Забороняється використовувати високий стільчик з пошкодженими, відірваними або відсутніми частинами.
- Під час розкладання та складання виробу переконайтесь, що дитина знаходиться на безпечній відстані. Здійснюючи операції регулювання (відкидання спинки), слідкуйте за тим, аби рухомі частини високого стільчика не торкалися тіла дитини.
- Використання правильно прикріплених до сидіння ременів безпеки з тканинним паховим ремнем та з жорстким розділювачем ніг є необхідним для гарантування безпеки дитини в разі використання виробу в якості стільчика

для годування.

- Ніколи не пересувайте високий стільчик, якщо на ньому сидить дитина.
- Не дозволяйте іншим дітям гратися без нагляду поблизу від стільчика або залазити на нього.
- Не встановлюйте високий стільчик біля вікон або стін, де тасьма, портьєри або інші речі можуть бути використані дитиною для вилізання вгору або можуть стати причиною удушення.

12 М+ ВАРИАНТ «ПЕРШИЙ СТИЛЕЦЬ»

ВАЖЛИВО: УВАЖНО ПРОЧИТАЙТЕ ТА ЗБЕРЕЖІТЬ ДЛЯ ВИКОРИСТАННЯ В МАЙБУТНЬОМУ.

- Допустимий вік дитини: відколи дитина може ходити та здатна самостійно сідати та вставати (приблизно у віці 10-12 місяців) до досягнення максимальної ваги 18 кг.
- **УВАГА:** Перед використанням стільчика необхідно зняти ремені безпеки (паховий ремінь та поясний ремінь) та розмістити їх у відповідних місцях. Зніміть також ігрову планку або розташуйте її за спинкою.
- **УВАГА:** Стільчик має використовуватися з повністю піднятою спинкою.
- **УВАГА:** Ніколи не залишайте дитину без нагляду.
- **УВАГА: НЕ СТАВТЕ** цей виріб поблизу вікна, тому що дитина може

використати його як сходинку, що загрожує падінням з вікна.

- **УВАГА:** Звертайте увагу на безпеку, яку створює відкритий вогонь та інші джерела тепла, що знаходяться поруч з виробом.
- **УВАГА: НЕ СТАВТЕ** цей виріб поблизу вікна, тому що шнур жалюзі або шнури штор можуть задушити дитину.
- **УВАГА:** Не використовуйте виріб, якщо якась деталь поламана, порвана або відсутня.
- **УВАГА:** Забороняється використання не схвалених виробником запасних частин або аксесуарів.
- **УВАГА:** Виріб повинен розташовуватися тільки на рівних і стійких поверхнях.
- **УВАГА:** Місце, де буде використовуватися стільчик, має бути вільним від речей або меблів, які можуть перешкоджати йому або негативно впливати на його правильне використання.
- Не дозволяйте дитині підводитися на ноги на стільчику, щоб уникнути ризику падіння.
- Не саджайте на стільчик одночасно більше однієї дитини, щоб не порушити стійкість стільчика.
- Цей стільчик призначено для використання в домашніх умовах та на сухих поверхнях.
- Не змінюйте конструкцію: будь-яка зміна може погіршити безпеку виробу.
- Тривале знаходження виробу на сонці може спричинити знебарвлення тканин. Після тривалого перебування під впливом високої температури почекайте кілька хвилин,

перш ніж використовувати виріб.

- Ніколи не переміщуйте стільчик, коли на ньому сидить дитина.

EN 17191: 2021

РЕКОМЕНДАЦІЇ З ЧИЩЕННЯ ТА ДОГЛЯДУ

- Під час прання дотримуйтесь вказівок на етикетці виробу:



Прання в пральній машині при 30 °C



Не відбілювати



Не сушити у механічний спосіб



Не прасувати



Не піддавати хімічній чистці

- Після кожного миття перевіряйте текстильну оббивку і шви на міцність.
- Тривале знаходження виробу на сонці може спричинити знебарвлення тканин.

ЧИЩЕННЯ

Очищайте пластикові частини зволоженою у воді ганчіркою. Не використовувати абразивні мийні засоби або розчинники. Після контакту з водою витирайте насухо металеві частини, щоб запобігти утворенню іржі.

Вироблено у Китаї



ГАРАНТІЯ

На виріб надається гарантія від будь-якої невідповідності у нормальних умовах експлуатації згідно з інструкцією з експлуатації. Відтак, гарантія не буде діяти в разі ушкоджень, які з'явилися внаслідок неправильної експлуатації, зношення або випадкових подій. Про строк дії гарантії відповідності можна дізнатись з відповідних положень чинного національного законодавства країни, в якій придбано виріб, якщо вони передбачені.

EN 16890:2017+ A1:2021

46-087157-000-000_25-44



ARTSANA S.p.A. - Via Saldarini Catelli, 1 - 22070 Grandate (CO) - Italy
Tel. (+39) 031 382 111 - Fax (+39) 031 382 400 - www.chicco.com