

EverOne

i-Size

40-150 cm
0-12Y



INDEX



4



6



14



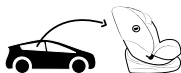
17



27



34



39

IT 43

EN 50

FR 57

DE 64

ES 72

PT 79

CZ 86

PL 93

NL 101

EL 108

TR 116

HR 123

SL 130

SK 137

HU 144

RO 151

BG 159

UK 167

RU 175

BR 183

SV 191

AR 198



Сертифікація



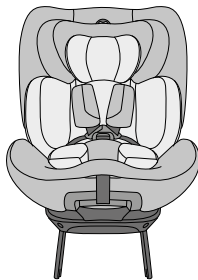
40-75cm ✓



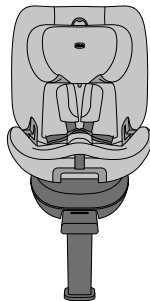
40-75cm
OPTIONAL ✓



>75cm ✗



40-105cm



76-105cm

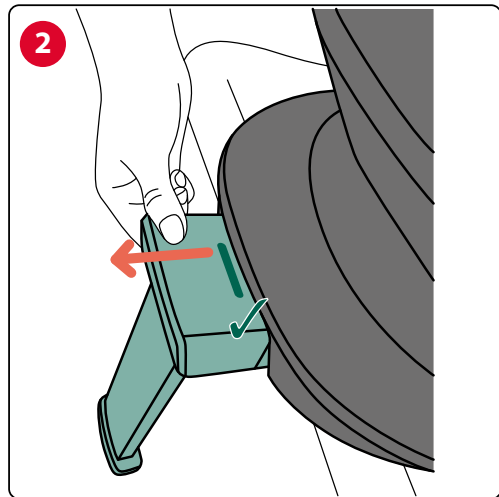
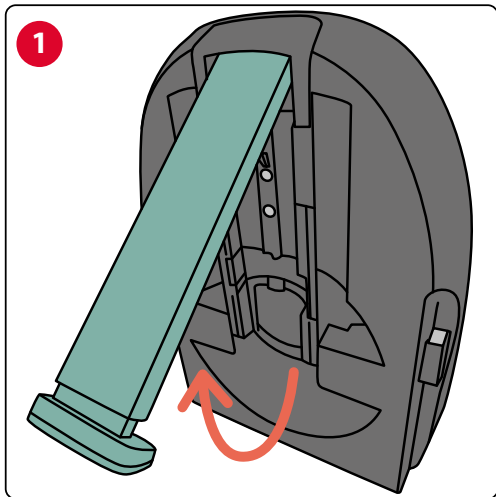


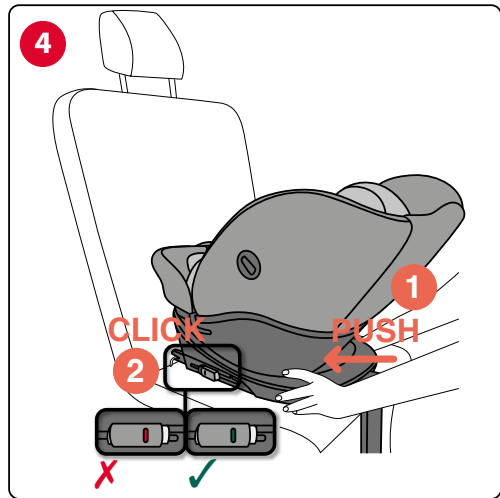
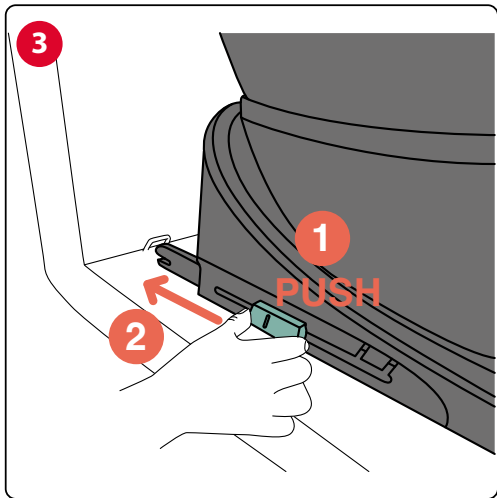
100-150cm

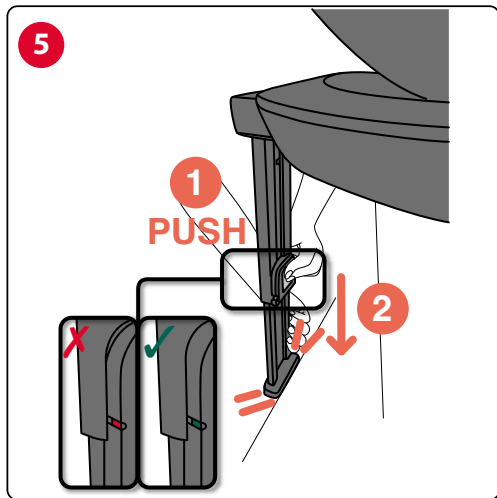




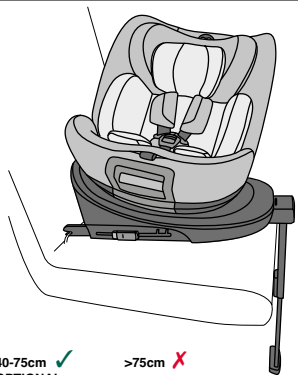
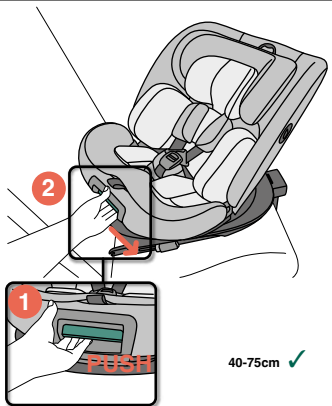
Встановлення за допомогою вбудованих 5-точкових ременів проти напрямку руху (40-105 см)







6



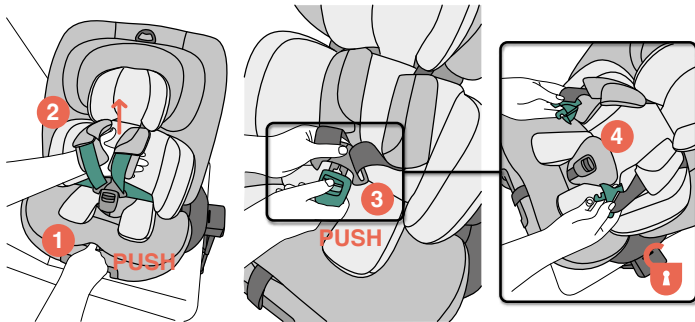
40-75cm ✓

40-75cm ✓
OPTIONAL

>75cm ✗



7

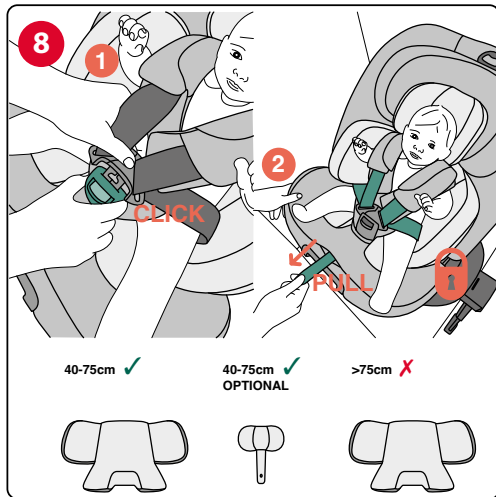


40-75cm ✓

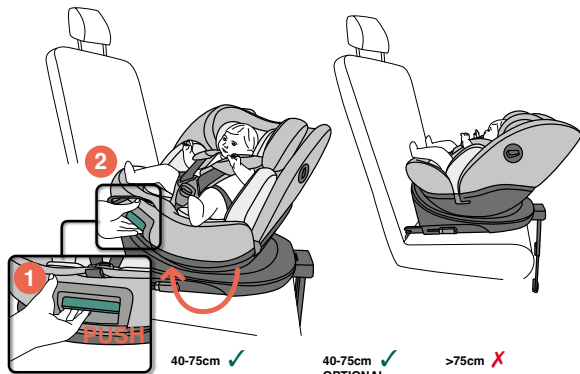
40-75cm ✓
OPTIONAL

>75cm ✗



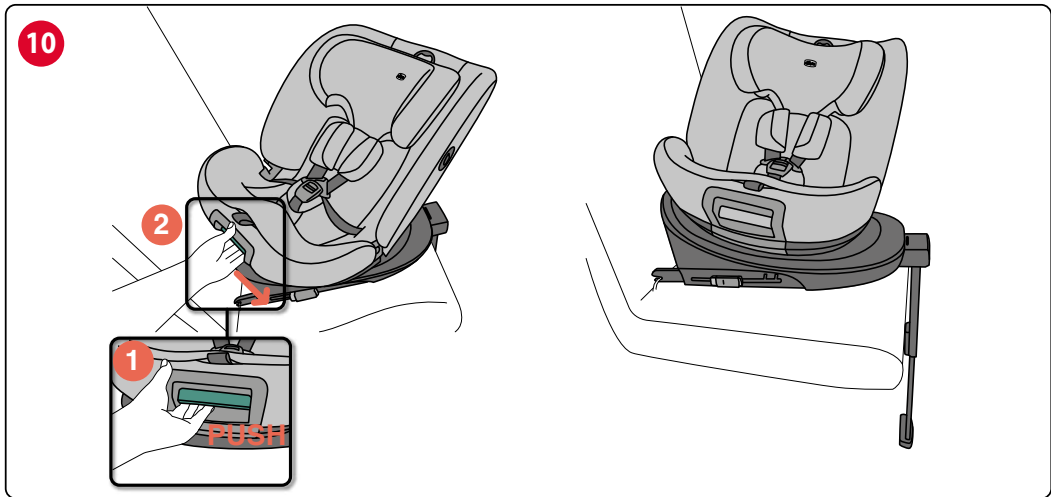


9

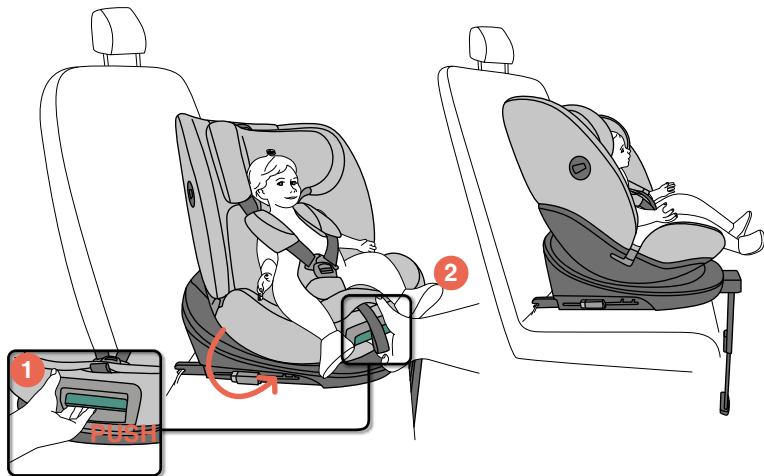




Встановлення за допомогою вбудованих 5-точкових ременів за напрям-ком руху (76-105 см)

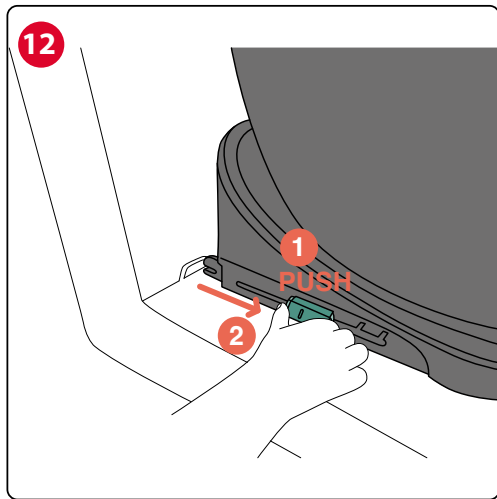


11

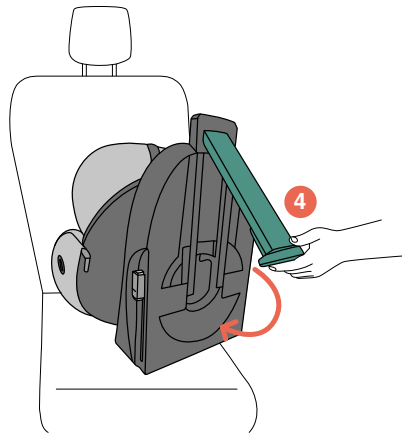
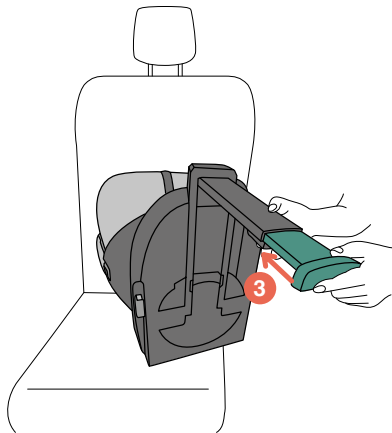
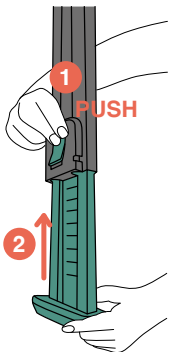




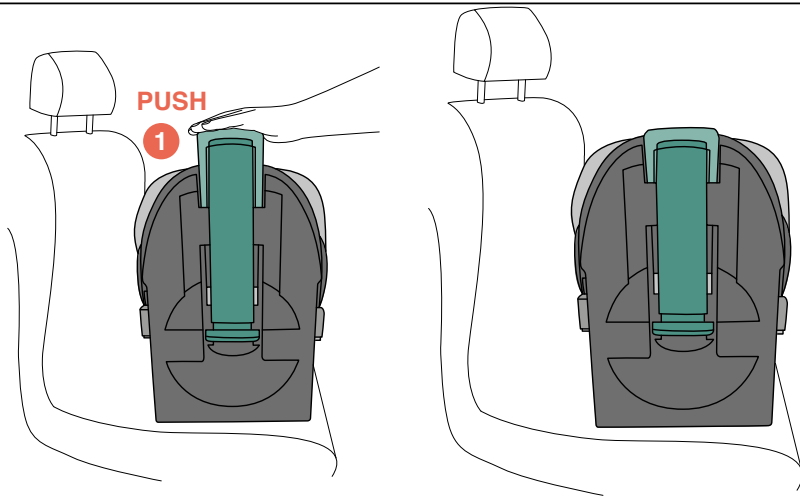
Зміна конфігурації



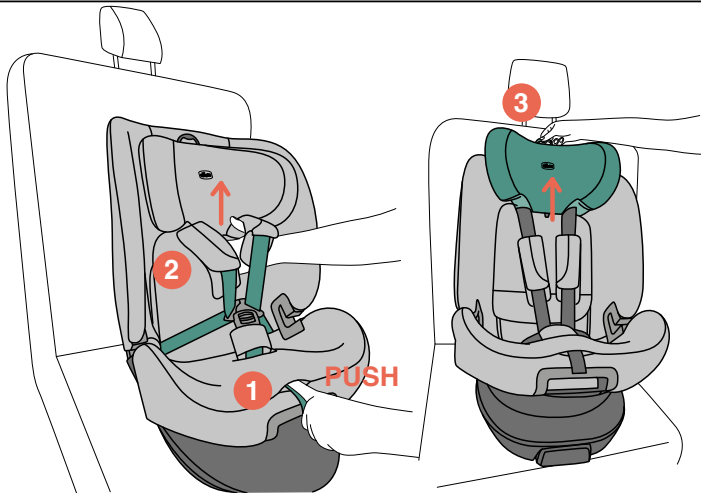
13



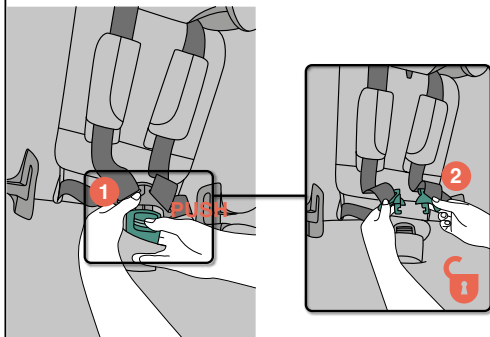
14



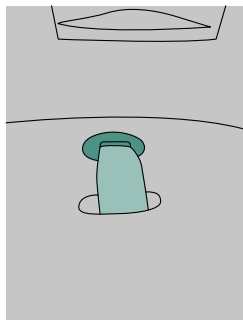
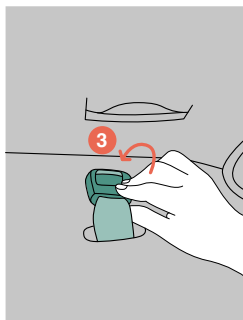
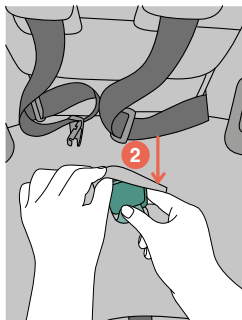
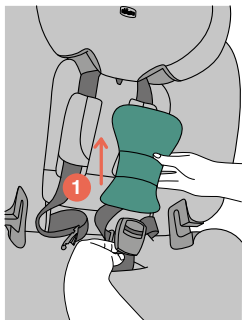
15



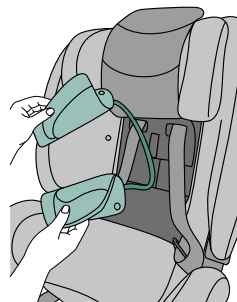
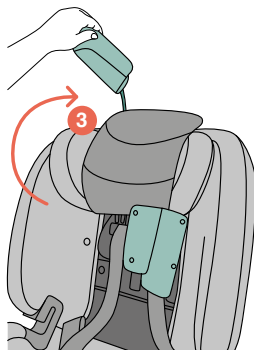
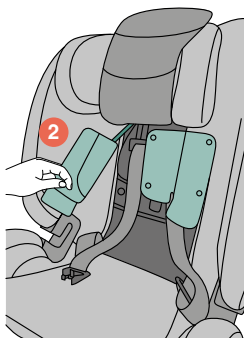
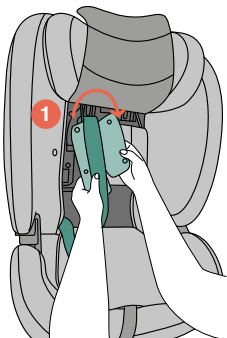
16



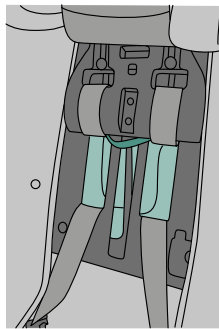
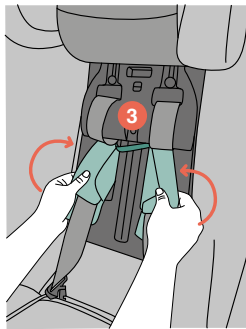
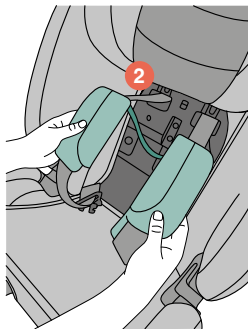
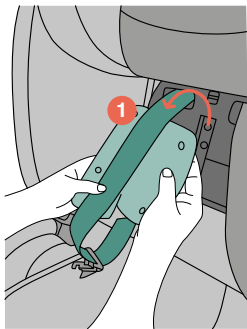
17



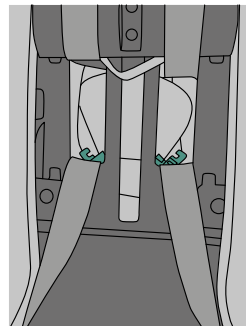
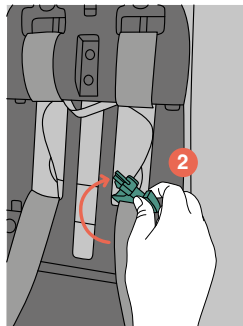
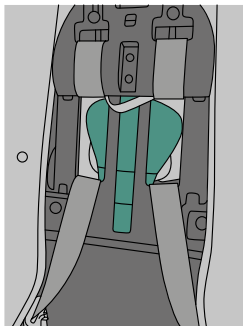
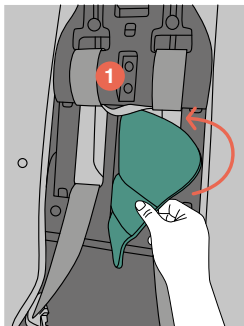
18



19



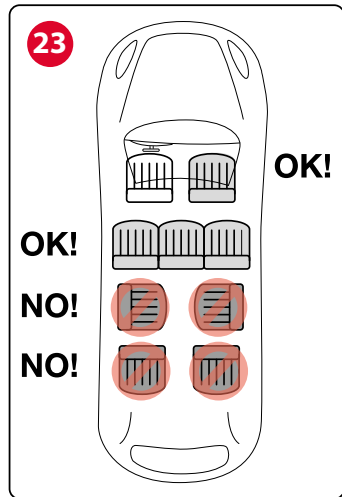
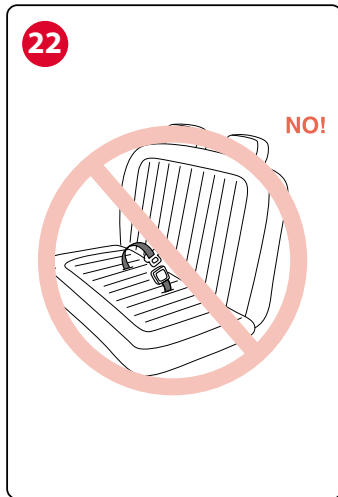
20





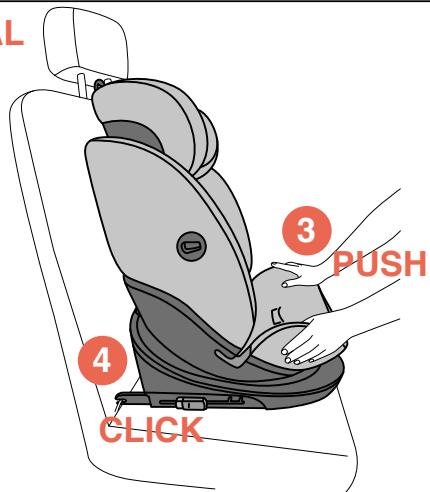
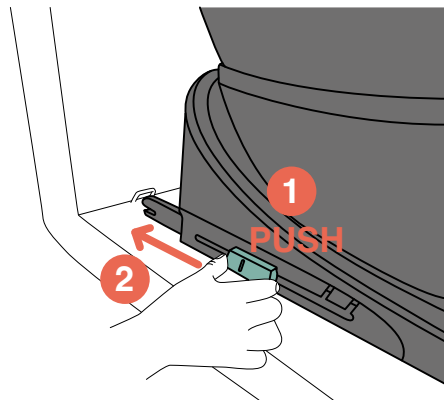
Встановлення за допомогою 3-точкового автомобільного ременя

(100-150 см)



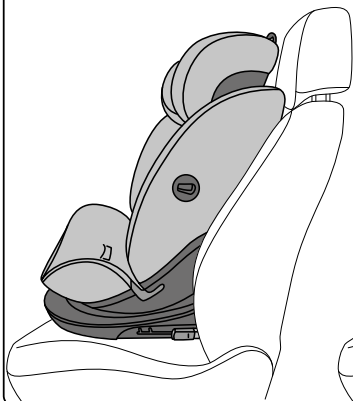
24

OPTIONAL



25

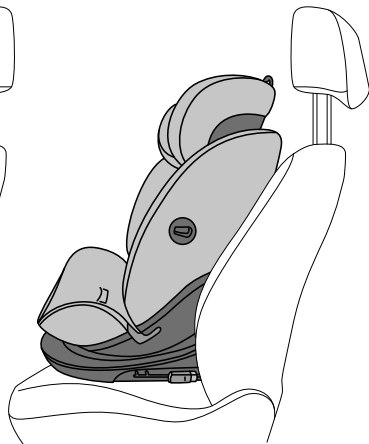
NO!

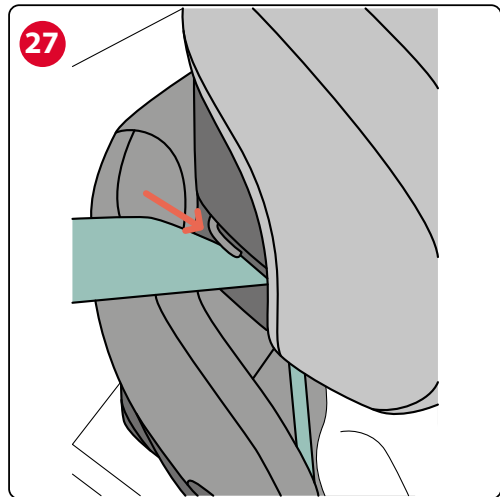


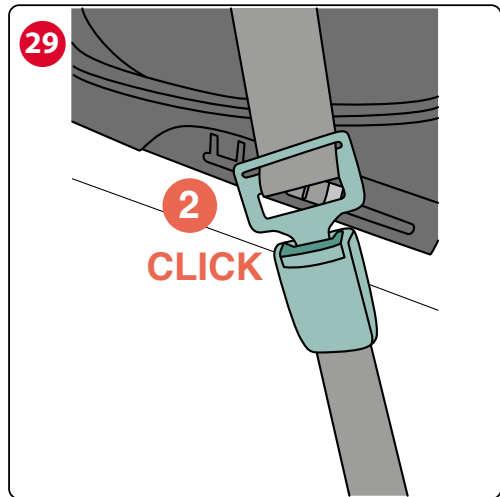
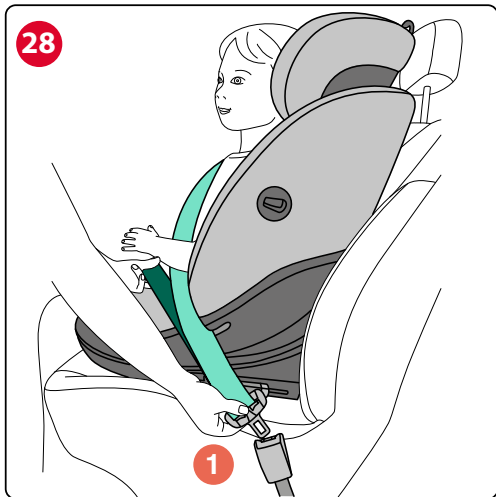
OK!

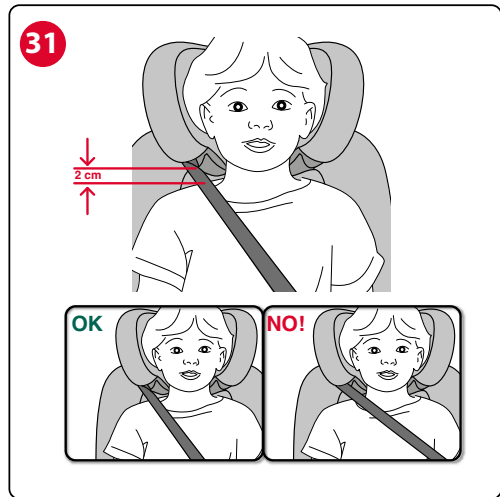
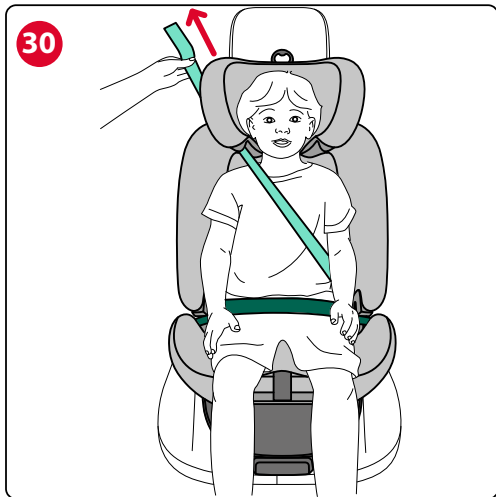


OK!





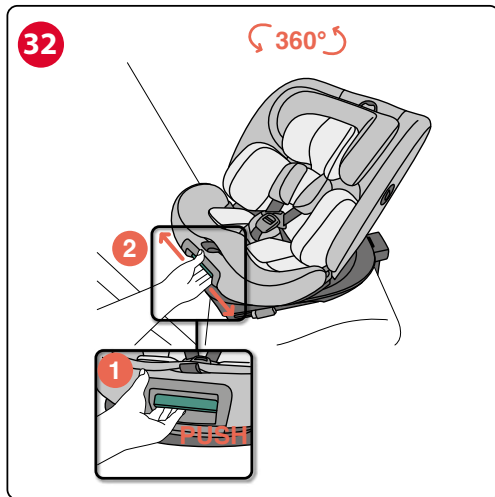






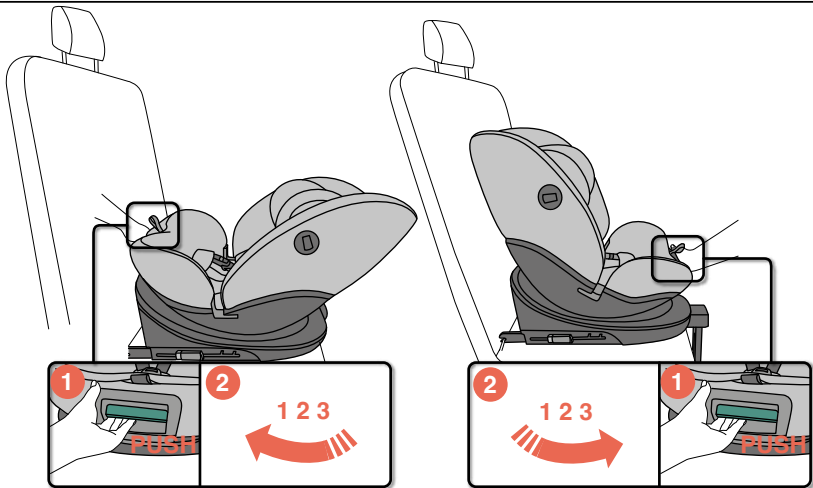
Основні характеристики

TWIST RECLINE

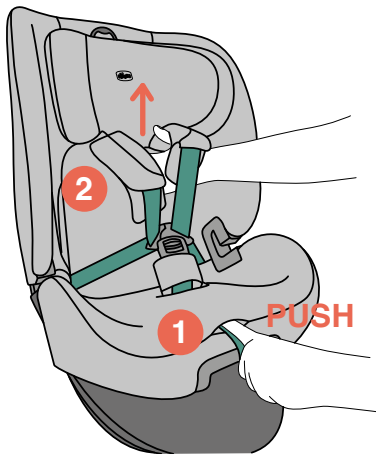


TWIST RECLINE

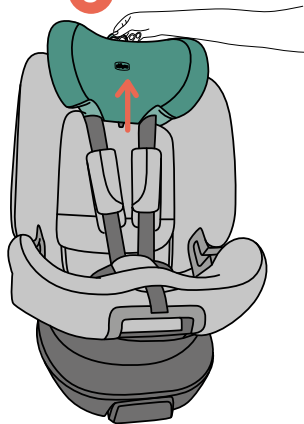
33



34

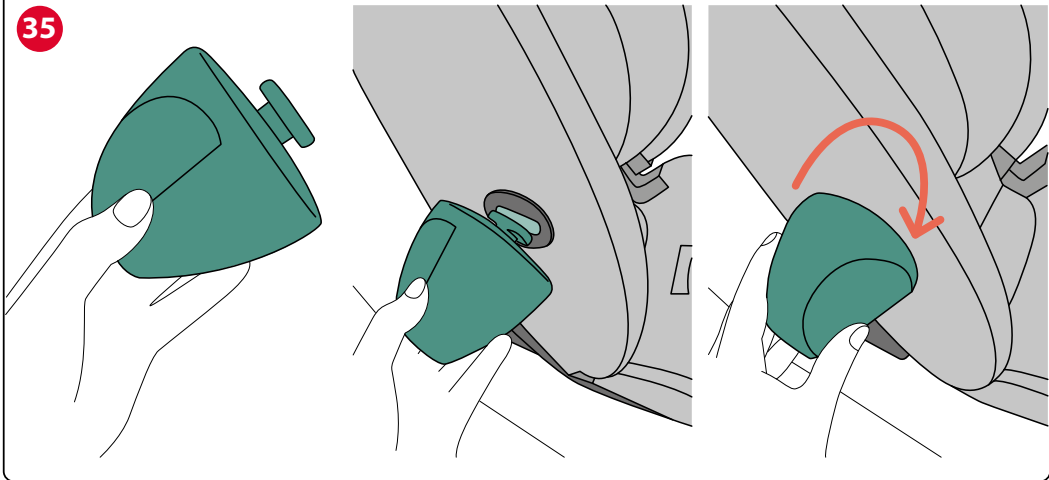


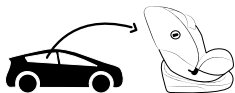
3



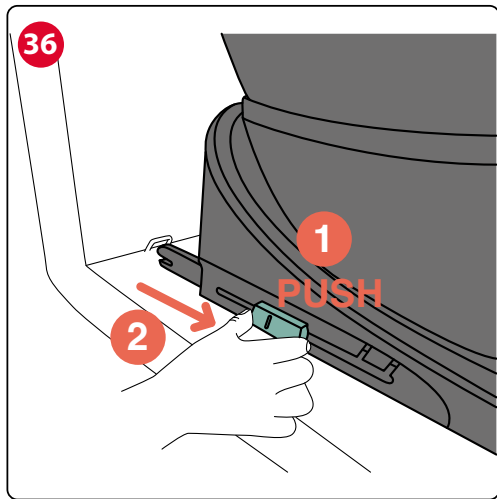
SIDE SAFETY SYSTEM - OPTIONAL

35

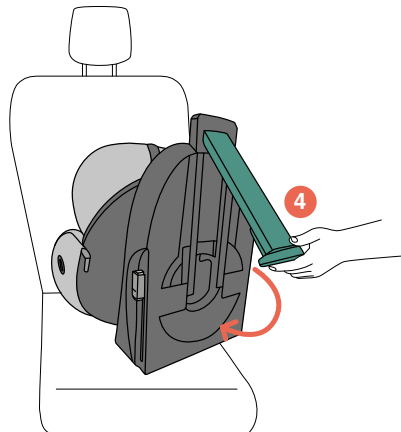
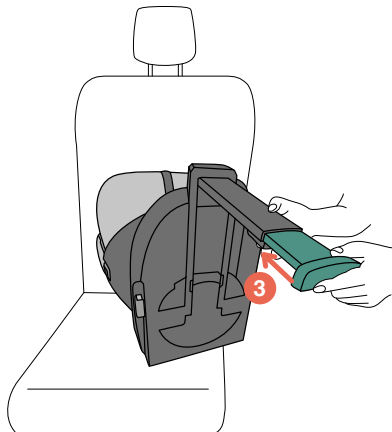
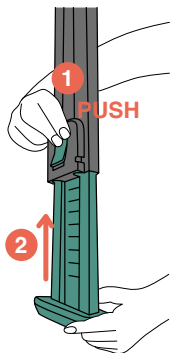




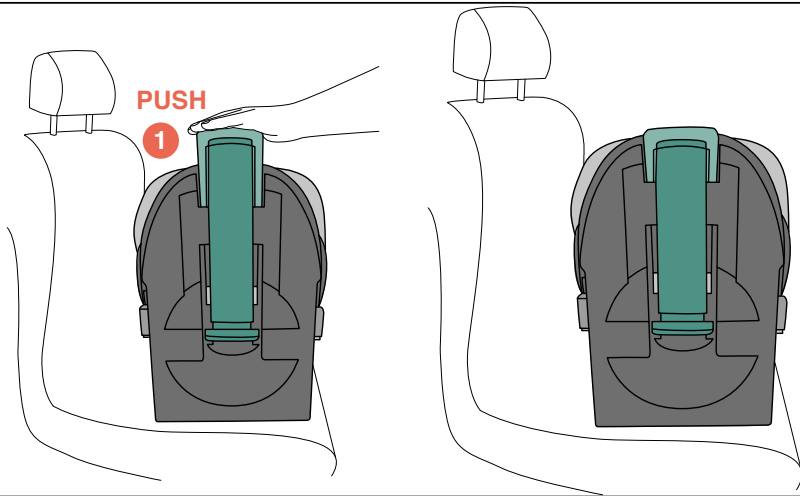
ЗНЯТТЯ



37



38



EVERONE i-SIZE (40-150 CM)

Це автокрісло сертифіковано відповідно до Правил ЄЕК R129/03 щодо перевезення дітей:

Зростом від 40 до 150 см;

- 40-105 см (макс. 20 кг) з роз'ємами Isofix і Support Leg: вбудоване універсальне кріплення ISOFIX i-Size
- Для дитини від народження приблизно до 4 років;
- з 15 місяців як проти напрямку руху, так і в напрямку руху.
- 100-150 см з роз'ємами Isofix (опція), що приховують Support Leg: стільчик-бустер i-Size
- Для дитини віком приблизно від 4 до 12 років;
- Обличчям в напрямку руху.

Посібник з експлуатації

ПЕРЕД ВИКОРИСТАННЯМ УВАЖНО ПРОЧИТАЙТЕ ЦЮ ІНСТРУКЦІЮ, ЩОБ УНИКНУТИ НЕБЕЗПЕКИ ПРИ ВИКОРИСТАННІ, ТА ЗБЕРЕЖІТЬ ЇЇ ДЛЯ ПОДАЛЬШОГО ВИКОРИСТАННЯ.

ЗАСТЕРЕЖЕННЯ

- Перед використанням приберіть і викиньте пластикові пакети та всі елементи упаковки виробу або зберігайте їх у недосяжному для дітей місці. Рекомендується викидати ці компоненти за процедурою роздільного збору відходів відповідно до чинних законів.
- Не вставляйте пальці в механізми.
- У кожній окремій країні існують свої закони та правила безпеки щодо перевезення дітей у автомобілі, тому рекомендується звернутись до місцевих органів влади для отримання додаткової

інформації.

- Не використовуйте виріб без попереднього ознайомлення з інструкцією та зберігайте цей посібник для подальшого використання.
- Усі пасажери мають бути проінформовані про спосіб вивільнення дитини в разі дорожньо-транспортної пригоди.
- Якщо в дорозі потрібно відрегулювати автокрісло або виконати інші операції, обов'язково зупиніть автомобіль у безпечному місці, а потім виконуйте необхідні дії.
- Періодично перевіряйте, щоб дитина не розстібнула пряжку ременя безпеки автокрісла та щоб вона не гралася з його деталями.
- Перевірте, щоб частини ременя на животі, що тримають дитину, належним чином прилягали до тазу, щоб вони трималися та не тиснули на живіт у разі удару.
- Не дозволяйте іншим дітям гратися з компонентами та частинами автокрісла.
- Якщо дитина не перевозиться, автокрісло слід залишити в закріпленому стані або прибрати в багажне відділення. Незакріплене автокрісло є джерелом небезпеки для пасажирів у разі ДТП або різкого гальмування.
- Операції з регулювання крісла мають виконуватись виключно дорослою особою.
- Недотримання заходів безпеки, викладених у цій інструкції, підвищує ймовірність серйозних травм у дитини не тільки у випадку аварії, а й в будь-яких інших ситуаціях (наприклад, при різкому гальмуванні, тощо).
- Жодне автокрісло не може гарантувати повну безпеку дитини в разі дорожньо-транспортної пригоди, але використання цього виробу зменшує ризик серйозних травм або смерті.
- Завжди використовуйте правильно встановлене автокрісло, навіть для поїздок на короткі відстані. Недотримання цих вимог загрожуватиме безпеці дитини.
- Уважно перевіряйте, щоб ремені автокрісла були достатньо на-

тягнутими, не перекручувались і не були розташовані в неправильному положенні.

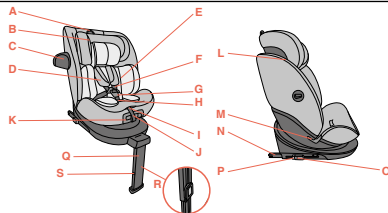
- Переконайтеся в тому, що всі пасажирів автомобіля використовують власні ремені безпеки. Це необхідно для їх власної безпеки, а також щоб уникнути травмування дитини в разі дорожньо-транспортної пригоди або різкого гальмування.
- Не встановлюйте дитяче крісло на сидіннях, де активована подушка безпеки.
- Перевіряйте, щоб сидіння транспортного засобу (що розкладаються, відкидаються або повертаються) були добре прикріплені.
- Перевірте, щоб підголовник сидіння не заважав підголовнику дитячого крісла: він не повинен штовхати його вперед. Якщо це відбувається, зніміть підголовник із автомобільного сидіння, на якому встановлено автокрісло, та не залишайте його в салоні.
- Після дорожньо-транспортної пригоди, навіть незначної, автокрісло необхідно замінити, оскільки воно може мати ушкодження, які не завжди помітні неозброєним оком.
- Не використовуйте вживані автокрісла: вони можуть мати конструктивні ушкодження, які не можна помітити неозброєним оком, але які негативно впливають на безпеку виробу.
- Не використовуйте автокрісло в разі пошкодження, деформації, надмірного зношення або нестачі будь-якої його частини: тому що воно може втратити свої початкові властивості безпеки.
- Не зрізайте бирки та маркування з виробу.
- Чохол може бути замінений тільки за погодженням із виробником, оскільки він є невід'ємною частиною автокрісла.
- Ніколи не використовуйте дитяче крісло без чохла, щоб не ризикувати безпекою дитини.
- Автокрісло не можна більше використовувати, якщо на ременях є порізи або місця зношення.

- Забороняються модифікації або доповнення виробу іншими аксесуарами, якщо вони не затверджені виробником. Забороняється використовувати з цим автокріслом аксесуари, запасні частини або компоненти, які виробник не схвалює та не поставляє.
- Не використовуйте інші предмети, наприклад, подушки або ковдри, для підняття сидіння крісла або підняття дитини в автокріслі: в разі аварії автокрісло може виконувати свої функції неправильно.
- Перевіряйте, щоб між автокріслом і сидінням або між автокріслом і дверцятами не було жодних предметів.
- Перевіряйте, щоб не перевозилися, особливо на задній полиці всередині автомобіля, речі або багаж, які ненадійно прикріплені або не встановлені безпечним чином: у разі аварії або різкого гальмування вони можуть завдати травми пасажирам.
- Ніколи не залишайте дитину саму в автомобілі; це може бути небезпечно!
- Не перевозьте у кріслі більше однієї дитини.
- Не давайте дитині їжу під час поїздки, особливо льодяники, карамель або інші ласощі на паличці. У разі аварії або різкого гальмування дитина може поранитися.
- Під час довгих поїздок рекомендується робити часті перерви: дитина швидко втомлюється всередині автокрісла та їй необхідно рухатися. Рекомендується саджати та висаджувати дитину з боку тротуару.
- Якщо автомобіль протягом тривалого часу знаходився на сонці, перш ніж посадити в нього дитину, уважно обстежте дитяче крісло, щоб переконатися, що його частини не перегрілися: щоб уникнути опіків у дитини, почекайте, поки вони охолонуть.
- Не використовуйте виріб у режимі інтегрованої джгутуваної системи більше 10 років. Термін використання до 12 років з моменту першого використання в конфігурації з автомобільним ремнем. Після завершення цього періоду зміни в матеріалах (наприклад, через вплив сонячного світла) можуть знизити або погіршити

ефективність виробу.

- In base alle statistiche sugli incidenti, generalmente i sedili posteriori del veicolo sono più sicuri di quello anteriore: тому рекомендується встановлювати дитяче автокрісло на одному з задніх сидінь. Зокрема, найбезпечнішим місцем визнано заднє центральне сидіння автомобіля, якщо воно оснащено 3-точковим ременем безпеки: в цьому випадку рекомендується встановити автокрісло на задньому центральному сидінні. Якщо автокрісло встановлюється на передньому сидінні, то для більшої безпеки рекомендується відсунути сидіння максимаьно назад, враховуючи присутність інших пасажирів на задньому сидінні, і відрегулювати спинку так, щоб вона знаходилась у максимально можливному вертикальному положенні. Якщо автомобіль оснащено регулятором висоти ременя безпеки, прикріпіть його у найнижчому положенні. Потім переконайтеся, що регулятор ременя знаходиться в задньому положенні (або щонайбільше на одній лінії) зі спинкою сидіння автомобіля. Якщо переднє сидіння оснащено фронтальною подушкою безпеки, рекомендується встановити автокрісло на цьому сидінні. У разі встановлення на будь-якому сидінні, захищеному подушкою безпеки, завжди дотримуйтесь інструкції з експлуатації автомобіля.
- Компанія Artsana знімає з себе будь-яку відповідальність у разі використання виробу не за призначенням і не відповідно до цих вказівок.

Список компонентів



- A. Кільце регулювання підголовника
- B. Підголовник
- C. Бічна система безпеки (опціонально)
- D. Плечові ремені
- E. Ергономічна подушка
- F. Ремені автокрісла
- G. Пряжка
- H. Набивний паховий ремінь
- I. Кнопка регулювання ременів
- J. Стрічка для регулювання ременів
- K. Ручка регулювання повороту і кута нахилу
- L. Напрямна діагональних ременів
- M. Напрямна поясних ременів
- N. З'єднувальні елементи кріплення Isofix
- O. Індикатори кріплення Isofix
- P. Кнопки для від'єднання з'єднувальних елементів кріплення Isofix
- Q. Опорна ніжка
- R. Кнопка регулювання висоти опорних ніжок
- S. Індикатор правильного встановлення опорної ніжки

**Правильне розташування в автомобілі
40-105 см:**

Це автокрісло відповідає стандарту i-Size і його можна встановлювати в усіх автомобілях із сидіннями стандарту i-Size.

Ознайомтеся з посібником користувача вашого автомобіля:

- Якщо автомобіль відповідає стандарту i-Size, автокрісло завжди сумісне з ним.
- Якщо автомобіль не відповідає стандарту i-Size, перевірте сумісність автокрісла, ознайомившись зі списком сумісних автомобілів, який можна відобразити, відсканувавши QR-код на етикетці з інструкціями щодо встановлення виробу або в кінці цього посібника.


100-150 см:



Це автокрісло відповідає стандарту i-Size і його можна встановлювати в усіх автомобілях із сидіннями стандарту i-Size.

Ознайомтеся з посібником користувача вашого автомобіля:

- Якщо автомобіль відповідає стандарту i-Size, автокрісло завжди сумісне з ним.
- Якщо автомобіль не відповідає стандарту i-Size, перевірте сумісність автокрісла, ознайомившись зі списком сумісних автомобілів, який можна відобразити, відсканувавши QR-код на етикетці з інструкціями щодо встановлення виробу або в кінці цього посібника.
- Бічна система безпеки може бути сумісна не з усіма автомобілями.

Встановлення



40-105 см (проти напрямку руху)	Роз'єми Isofix + Support Leg + інтегровані ремені безпеки	
---------------------------------	---	---

76-105 см (у напрямку руху)	Роз'єми Isofix + Support Leg + інтегровані ремені безпеки	
100-150 см	Роз'єми Isofix (опціонально) + 3-точковий автомобільний ремінь	

1. 40-105 см (макс. 20 кг) "Integral Universal ISOFIX "i-Size": встановлення за допомогою роз'євів Isofix і Support Leg проти напрямку руху (див. рис. 1-9)

Ергономічну подушку необхідно використовувати для дитини зростом від 40 см до 60 см включно. Для дитини зростом від 61 до 75 см підголовник подушки можна зняти. Подушка входить до комплекту.

Ергономічна подушка

Від 40 см до 60 см: ДЛЯ БЕЗПЕКИ	
Від 61 до 75 см: ДЛЯ КОМФОРТУ	



! Зверніть увагу

- Сидіння має бути встановлено проти напрямку руху обов'язково протягом 15 місяців.
- Не всі положення напівлежачи можна використовувати в усіх автомобілях.
- Встановлення має відбуватися на сидіннях, обладнаних системою Isofix.
- Вага дитини не повинна перевищувати 20 кг.
- Під час встановлення із системою Isofix ремінь безпеки автомобіля не можна пристібати за автокрісло, оскільки це призведе до зачеплення надувної частини ременя.
- До 75 см обов'язкове використання ергономічної подушки (входить в комплект). Від 76 см ергономічна подушка не потрібна.

2. 76-105 см, >15 міс. (макс. 20 кг) "Integral Universal ISOFIX ISOFIX i-Size": встановлення за допомогою роз'євів Isofix і Support Leg за напрямком руху (див. рис. 10-11)

! Зверніть увагу

- З 15 місяців / 76 см сидіння можна встановлювати обличчям

вперед.

- Не всі положення напівлежачи можна використовувати в усіх автомобілях.
- Встановлення має відбуватися на сидіннях, обладнаних системою Isofix.
- Вага дитини не повинна перевищувати 20 кг.
- Під час встановлення із системою Isofix ремінь безпеки автомобіля не можна пристібати за автокрісло, оскільки це призведе до зачеплення надувної частини ременя.

3. Зміна конфігурації з вбудованого універсального кріплення ISOFIX "i-Size" на "стілчик-бустер i-SIZE" (див. рис. 12-20)

4а. 100-150 см (стілчик-бустер i-SIZE): встановлення за допомогою роз'євів Isofix і триточкового ременя автомобіля (див. рис. 21-31)

! Зверніть увагу

- Support Leg має бути під основою автокрісла!
- Не всі положення напівлежачи можна використовувати в усіх автомобілях.
- Сидіння автомобіля повинно бути оснащено 3-точковим ременем безпеки (статичним або з катушкою), затвердженням за стандартом UNI/ECE №16 або інших рівнозначних стандартів (рис. 21).
- Автокрісло можна встановити на передньому сидінні з боку пасажира або на будь-якому із задніх сидінь і воно завжди має розташовуватися за напрямком руху. В жодному разі не використовуйте це автокрісло на сидіннях, повернутих боком або спинкою до напрямку руху (рис. 23).
- Ніколи не встановлюйте автокрісло з використанням дво-

точкового ремня безпеки (рис. 22).

- f) Переконайтеся, що поясна частина автомобільного ремня безпеки правильно прилягає до таза дитини.
- g) У разі використання в автомобілях, обладнаних задніми ременями безпеки з інтегрованими подушками безпеки (надувні ремені безпеки), взаємодія надувної частини автомобільного ремня з цією системою безпеки для дітей може призвести до серйозних травм або смерті. Дотримуйтесь посібника з інструкціями виробника автомобіля щодо використання автокрісла у транспортних засобах, оснащених задніми ременями безпеки з інтегрованими подушками безпеки (надувними ременями).
- h) Перевірте, щоб пряжка триточкового ремня безпеки не була розташована надто високо. У протилежному випадку, спробуйте встановити автокрісло на іншому сидінні автомобіля. Може так статися, що пряжка автомобільного ремня безпеки буде знаходитись на надто довгому ремені і вище, ніж передбачено, відносно нижньої частини сидіння (рис. 23). У такому разі автокрісло не можна встановлювати на такому сидінні, а потрібно встановити на іншому сидінні, де немає такої проблеми. За додатковою інформацією з цього приводу звертайтеся до виробника автомобіля.

4b. 100-150 см (стілчик-бустер i-SIZE): Встановлення лише за допомогою триточкового автомобільного ремня безпеки (див. рис. 21-31)

! Зверніть увагу

- a) Support Leg має бути під основою автокрісла!

- b) Не всі положення напівлежачи можна використовувати в усіх автомобілях.
- c) Сидіння автомобіля повинно бути оснащене 3-точковим ременем безпеки (статичним або з катушкою), затвердjenням за стандартом UNI/ECE №16 або інших рівносильних стандартів (рис. 21).
- d) Автокрісло можна встановити на передньому сидінні з боку пасажира або на будь-якому із задніх сидінь і воно завжди має розташовуватися за напрямком руху. В жодному разі не використовуйте це автокрісло на сидіннях, повернутих боком або спинкою до напрямку руху (рис. 23).
- e) Ніколи не встановлюйте автокрісло з використанням двоточкового ремня безпеки (рис. 22).
- f) Переконайтеся, що поясна частина автомобільного ремня безпеки правильно прилягає до таза дитини.
- g) При використанні в транспортних засобах, обладнаних задніми ременями безпеки з інтегрованими подушками безпеки (надувні ремені безпеки), взаємодія надувної частини ремня безпеки автомобіля з цією системою безпеки для дітей може призвести до серйозних травм або смерті. Дотримуйтесь посібника з інструкціями виробника автомобіля щодо використання автокрісла у транспортних засобах, оснащених задніми ременями безпеки з інтегрованими подушками безпеки (надувними ременями).
- h) Перевірте, щоб пряжка триточкового ремня безпеки не була розташована надто високо. У протилежному випадку, спробуйте встановити автокрісло на іншому сидінні автомобіля. Може так статися, що пряжка автомобільного ремня безпеки буде знаходитись на надто довгому ремені і вище, ніж передбачено, відносно нижньої частини сидіння (рис. 23). У такому разі автокрісло не можна встановлювати на такому сидінні, а потрібно встановити на іншому сидін-



ні, де немає такої проблеми. За додатковою інформацією з цього приводу звертайтеся до виробника автомобіля.

Чищення чохла

Чохол автокрісла повністю знімний; його та ергономічну подушку можна прати в пральній машині за температури 30 °С. Для прання дотримуйтесь вказівок на етикетці чохла, яка містить наступні символи:



Прати в пральній машині при 30 °С



Не відбілювати



Не сушити в сушильній машині



Не прасувати



Не піддавати хімічній чистці

Не використовувати абразивні мийні засоби або розчинники. Не сушити чохол у центрифугі та не віджимати.

Чохол можна замінити лише на той, що схвалений виробником, оскільки він є невід'ємною частиною автокрісла, а відтак і елементом безпеки.

УВАГА! Ніколи не використовуйте дитяче крісло без чохла, щоб не ризикувати безпекою дитини.

Щоб зняти тканину, виконайте наступні операції:

Чохол

- Відстебніть ремені автокрісла;

- Зніміть плечові ремені;
- Відстебніть центральну накладку чохла, розстебнувши кнопки;
- Зніміть чохол.

Підголівник

- Підніміть клапан, розташований біля основи підголівника;
- Зніміть підголівник.

Чищення пластмасових і металевих деталей

Для чищення пластмасових або металевих пофарбованих деталей використовуйте тільки вологу тканину. Забороняється використання абразивних мийних засобів або розчинників. Забороняється змащувати рухомі частини автокрісла.

Перевірка цілісності компонентів

Рекомендується регулярно перевіряти цілісність і стан зношення таких компонентів:

- Чохол: перевірте, щоб набивка або її частини не виступали назовні. Перевірте стан швів, які завжди мають бути цілими.
- Ремені: перевірте цілісність текстури, переконайтеся у відсутності явного стоншення регульовальної стрічки, розділового ремня для ніг, плечових ременів, а також у зоні пластили регулювання ременів.
- Пластмасові частини: перевірте стан усіх пластмасових деталей, які не повинні мати явних ознак поломки або знебарвлення.

Зберігання виробу

Якщо виріб не встановлено в автомобілі, рекомендується зберігати його в сухому прохолодному місці, захищеному від пилу, вологості та прямого сонячного проміння.

Утилізація виробу

Після закінчення терміну служби, передбаченого для автокрісла, припиніть його використання та відправте на утилізацію. Відповідно до вимог із захисту довкілля та чинного законодавства власної країни, розсортуйте компоненти за типом для подальшого роздільного збору відходів.

Утилізація виробу

На виріб надається гарантія від будь-якої невідповідності за нормальних умов експлуатації згідно з інструкцією. Відтак, гарантія втрачає чинність у разі ушкоджень, що з'явилися внаслідок неправильної експлуатації, зношення або випадкових подій. Про строк дії гарантії відповідності можна дізнатись з відповідних положень чинного національного законодавства країни, в якій придбано виріб, якщо вони передбачені.



chicco.fr/tri-selectif.html

