

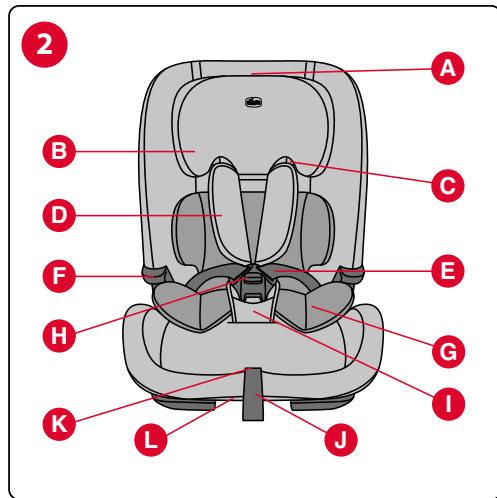
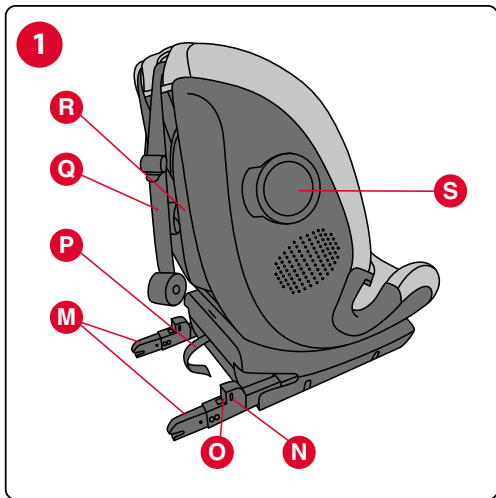


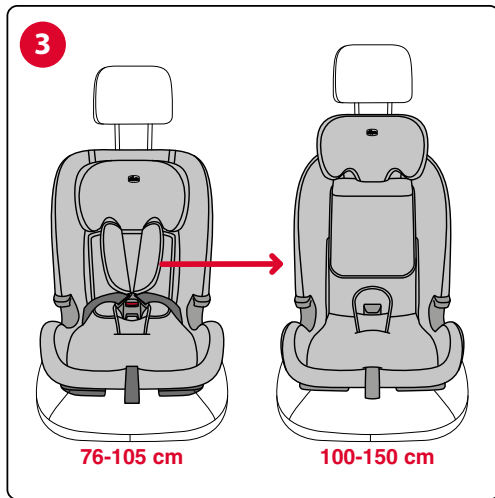
MySeat

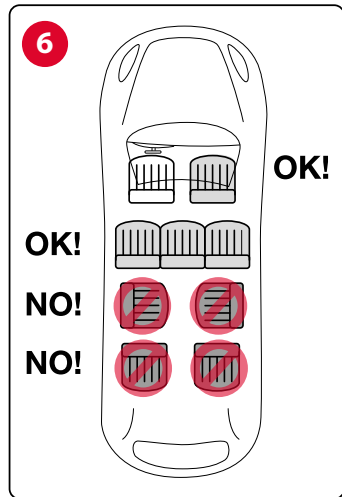
i-Size



ECE R 129/03, 76-150 cm.







7

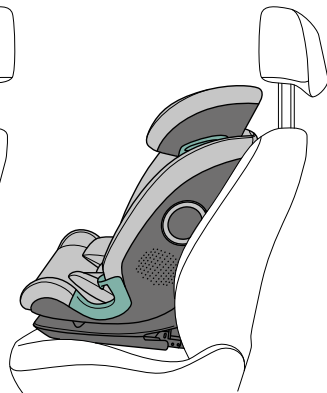
NO!



OK!



OK!

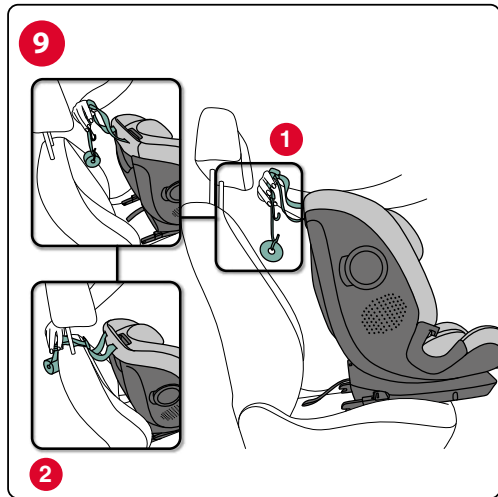
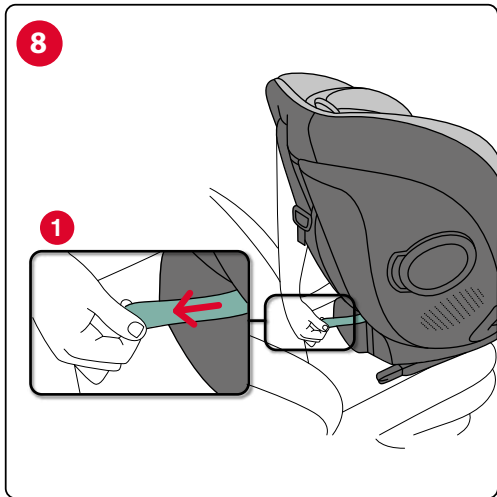


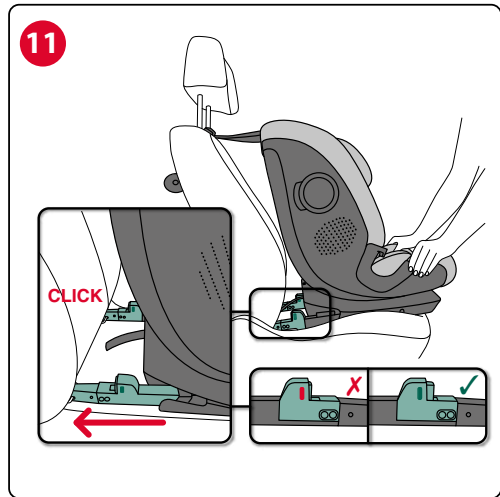
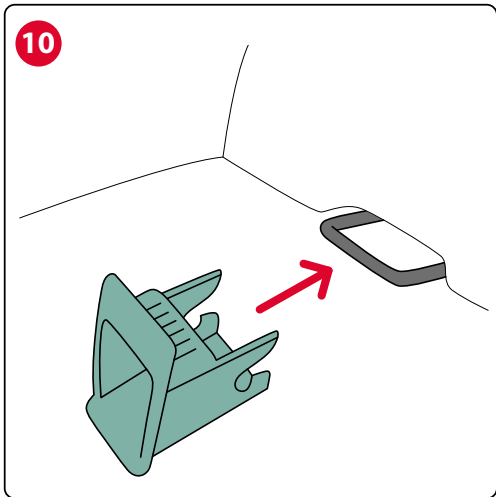


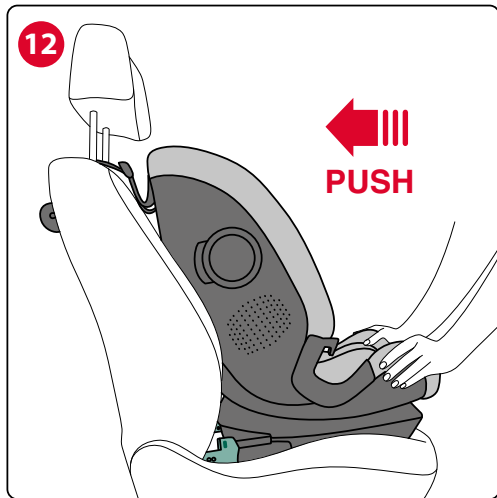
ISOFIX

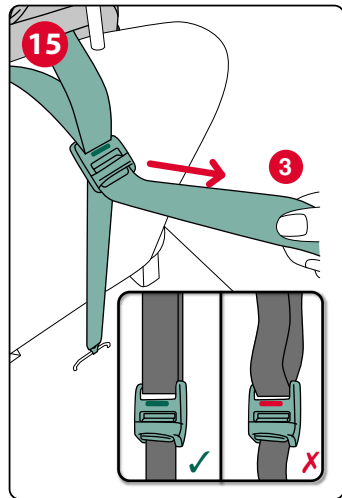
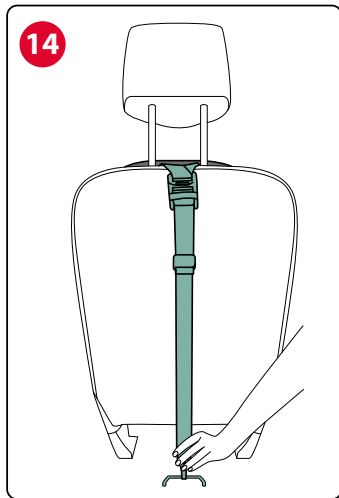
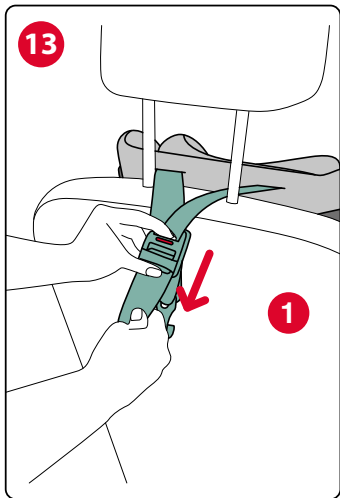
TOP TETHER

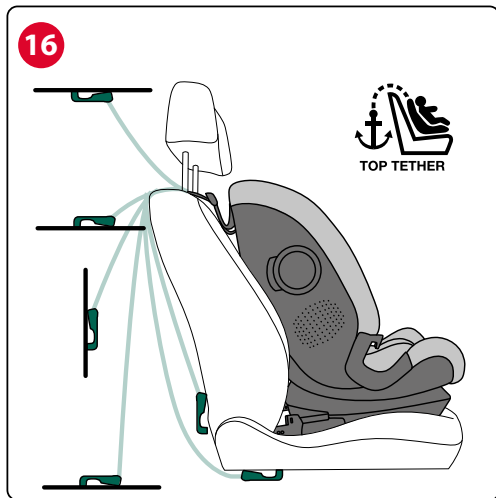
76-105 cm / 21 kg max

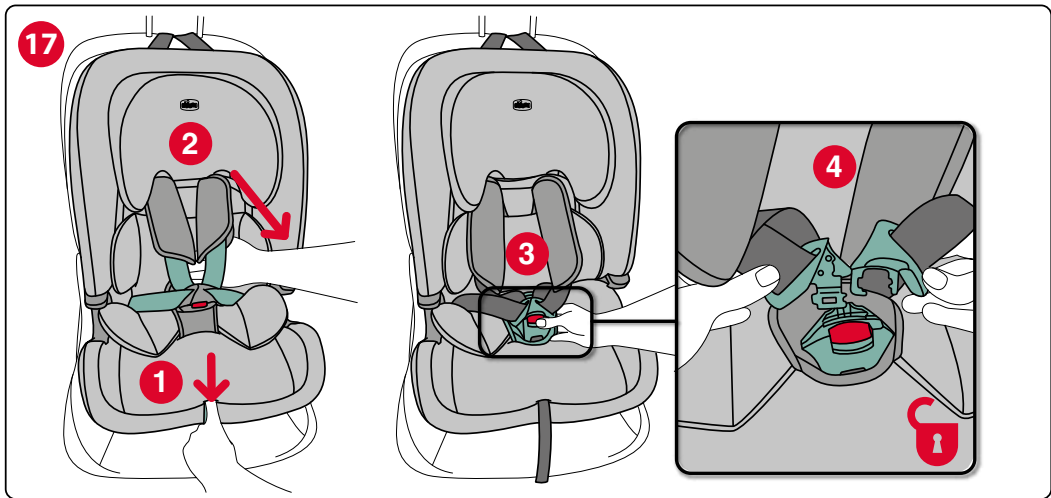










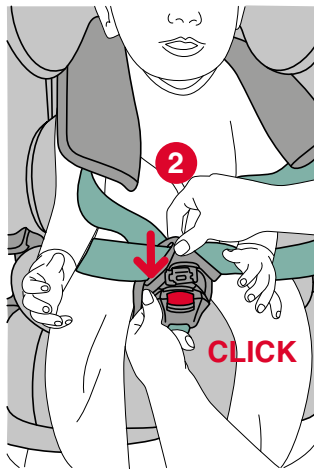


18

1



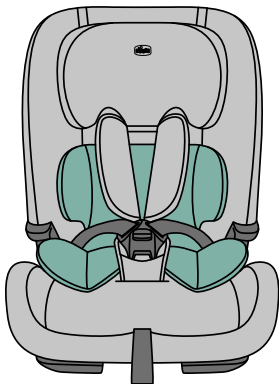
2



3



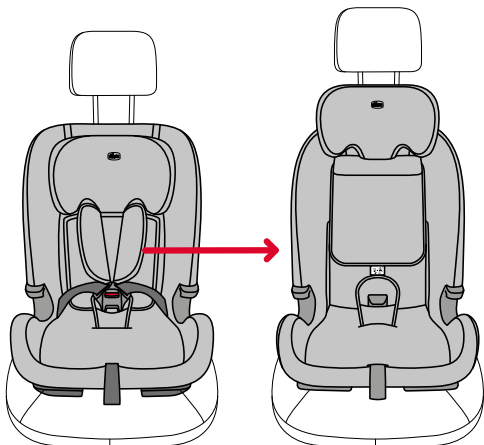
19



76-87 cm

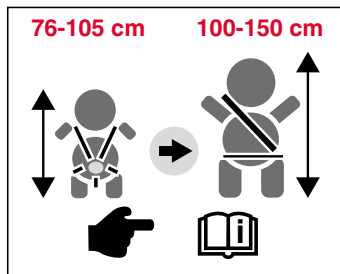


20



76-105 cm

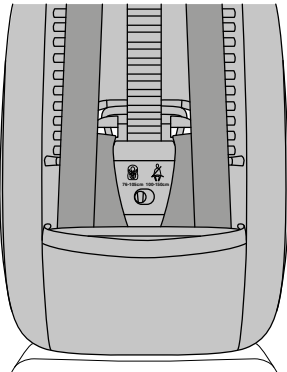
100-150 cm



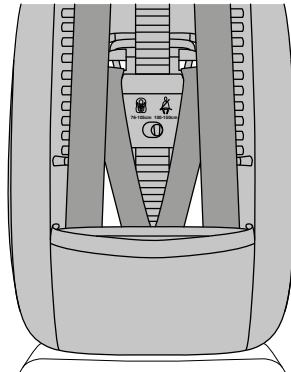
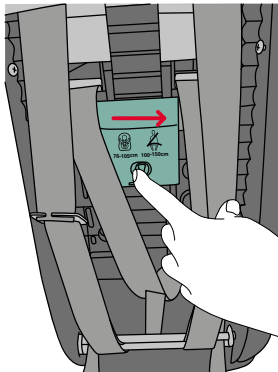
76-105 cm

100-150 cm

21

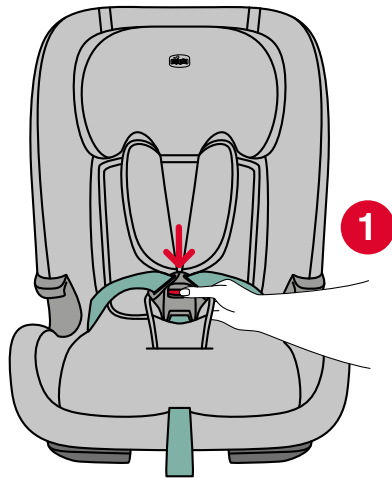
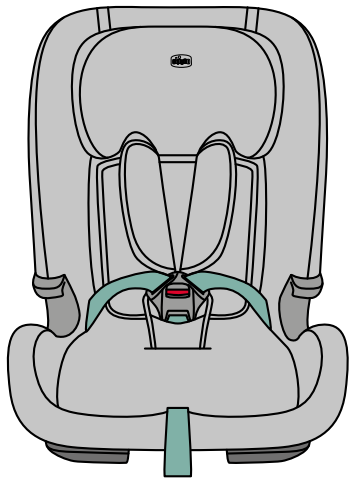


76-105 cm

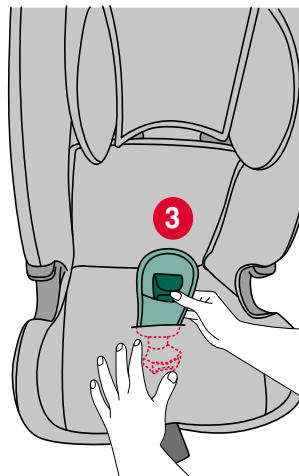
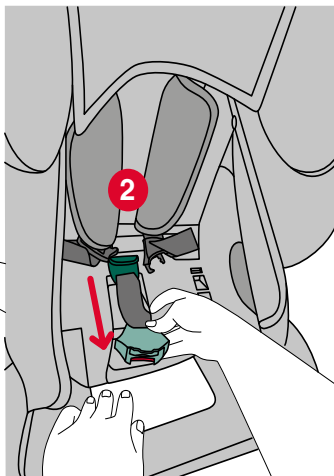
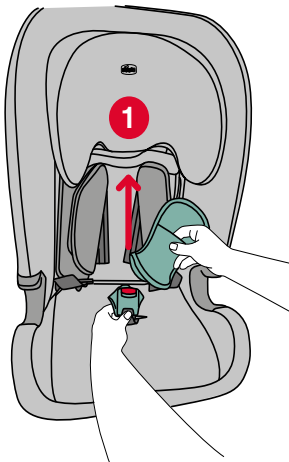


100-150 cm

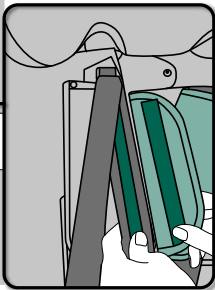
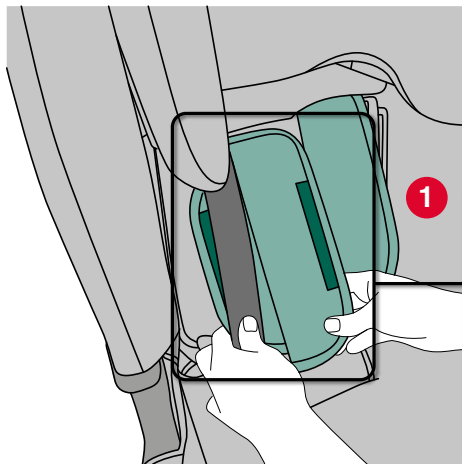
22



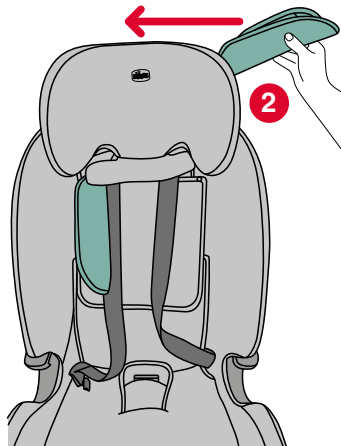
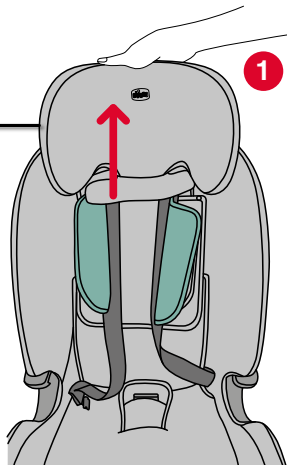
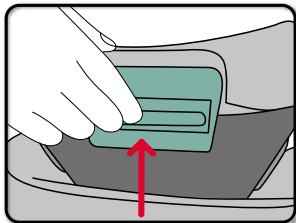
23



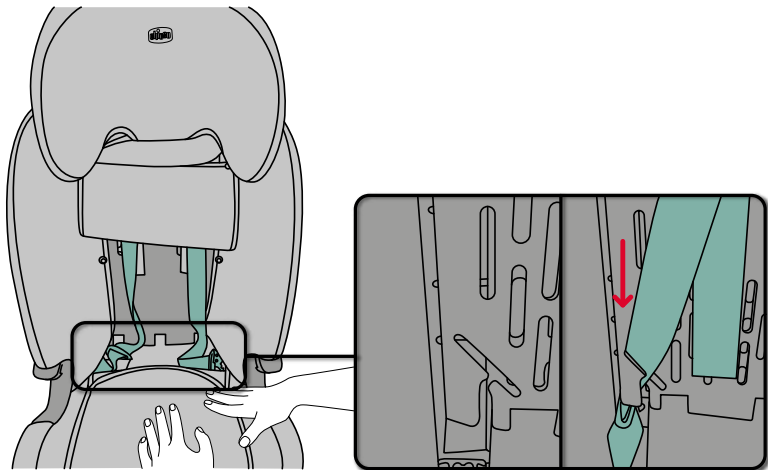
24

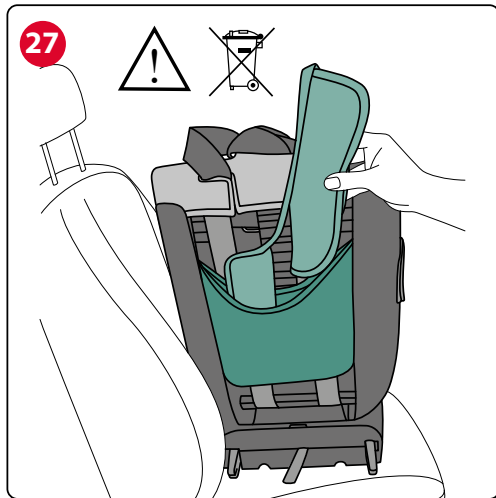


25



26



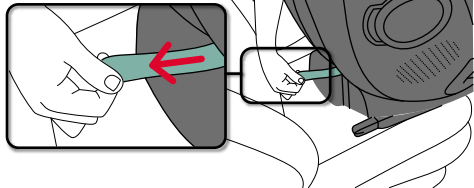




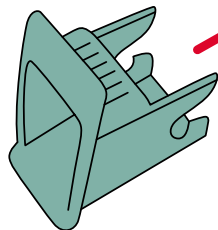
(100-150 cm)

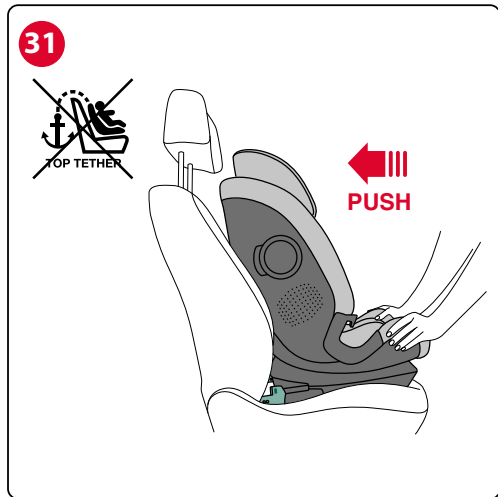
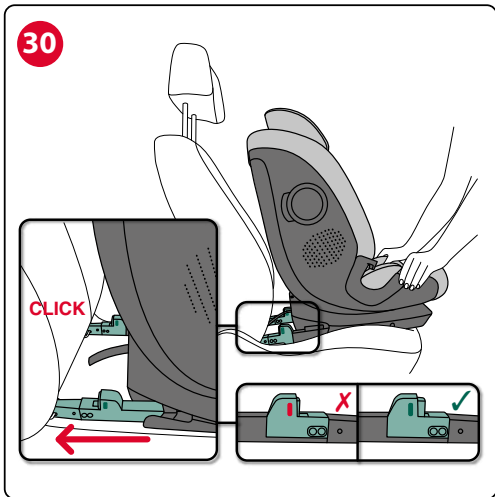
28

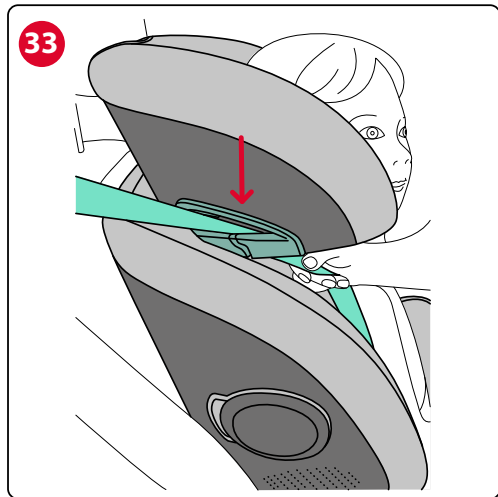
1

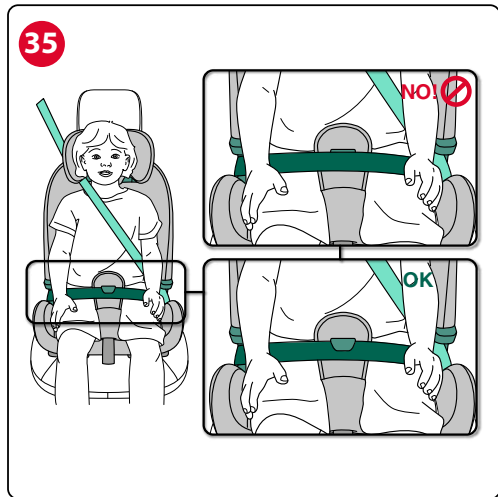
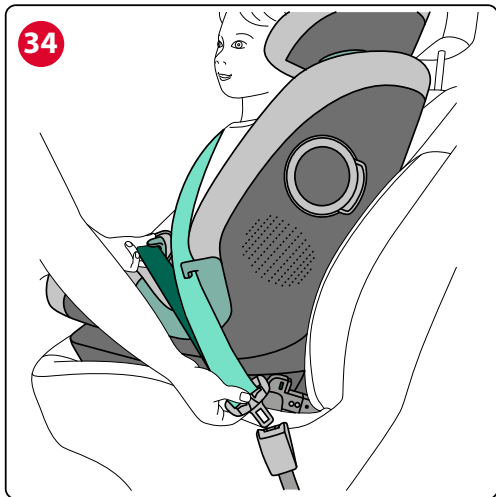


29









36



37



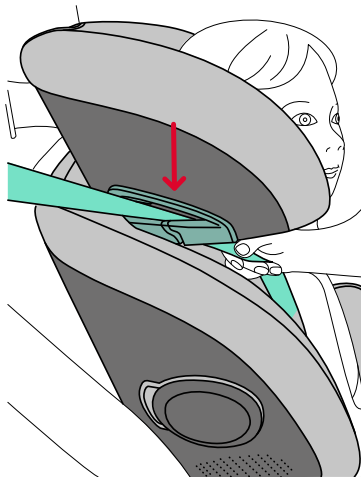


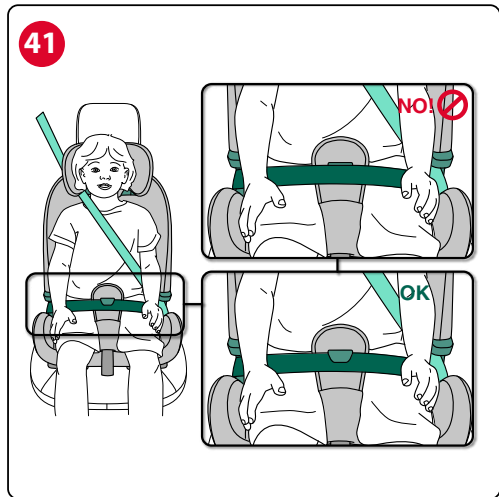
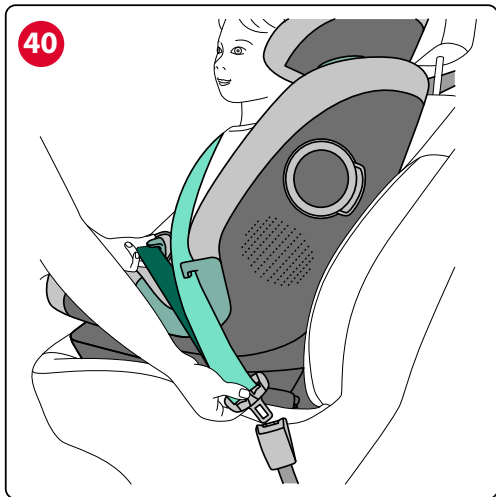
(100-150 cm)

38



39

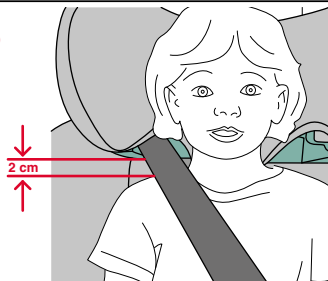




42



43

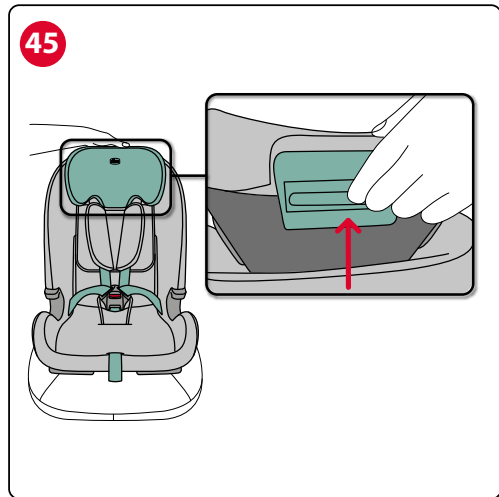
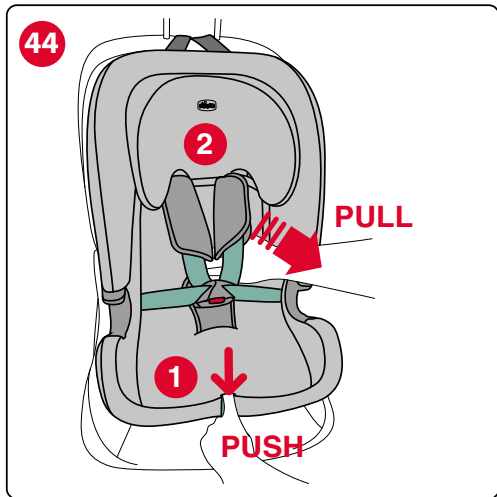


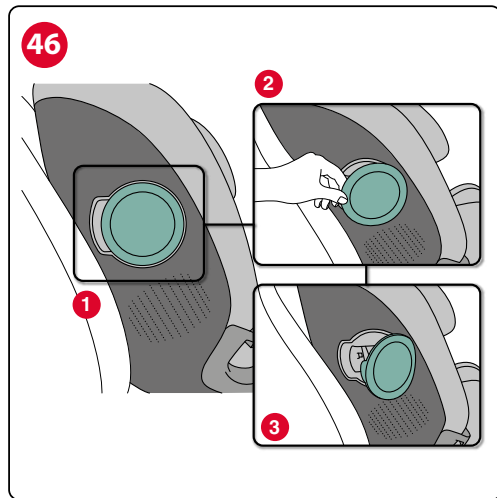
OK



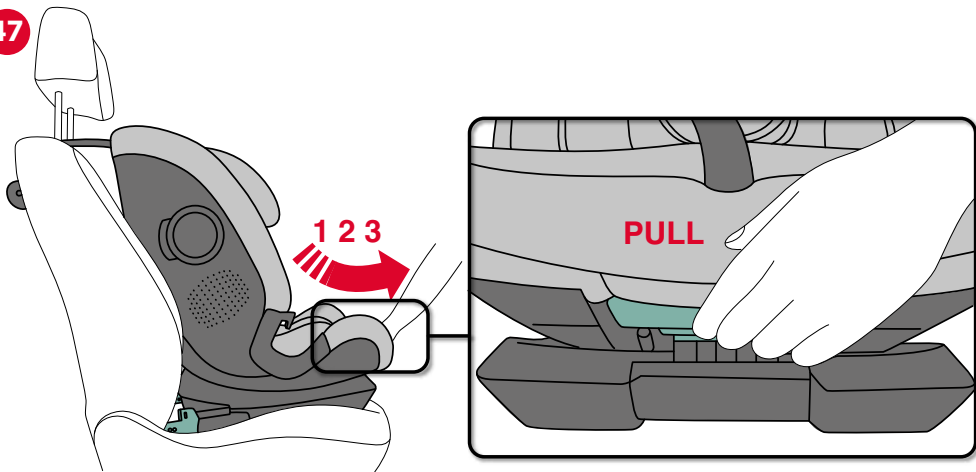
NO!

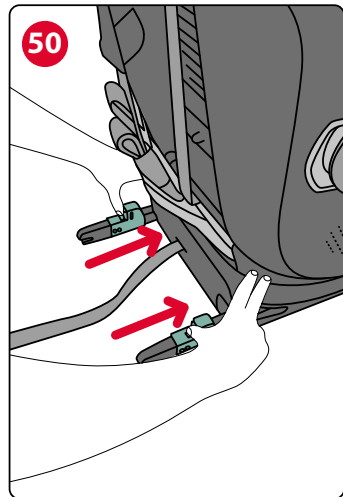
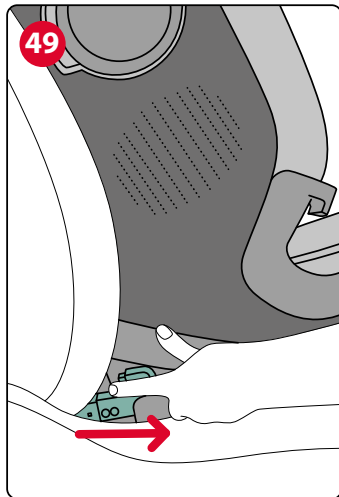
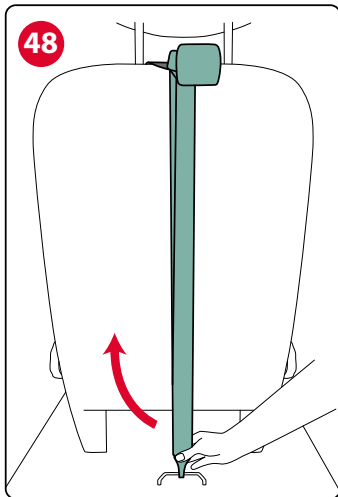






47





UK MYSEAT i-SIZE (76-150 см)

ІНСТРУКЦІЯ З ЕКСПЛУАТАЦІЇ НАДЗВИЧАЙНО ВАЖЛИВО! НЕГАЙНО ПРОЧИТАЙТЕ

ВАЖЛИВО: ПЕРЕД ВИКОРИСТАННЯМ УВАЖНО ПРОЧИТАЙТЕ ЦЮ КНИЖКУ З ІНСТРУКЦІЯМИ, ЩОБ УНИКНУТИ НЕБЕЗПЕКИ ПРИ ВИКОРИСТАННІ, ТА ЗБЕРЕЖІТЬ ЇЇ ДЛЯ ПЕРЕГЛЯДУ У МАЙБУТНЬОМУ. РЕТЕЛЬНО ДОТРИМУЙТЕСЬ ЦИХ ІНСТРУКЦІЙ, ЩОБ НЕ ПІДДАВАТИ НЕБЕЗПЕЦІ ВЛАСНУ ДИТИНУ.

УВАГА: перед використанням видалити і усунути можливі пластикові чохла та усі елементи, які є частиною пакування виробу або зберігати їх в недоступному для дітей місці. Рекомендується утилізація цих елементів, здійснюючи сортування для подальшої переробки, згідно діючого законодавства.

ЗАСТЕРЕЖЕННЯ

- Дане автокрісло сертифіковано за стандартом ECE R 129/03 щодо транспортування дітей зростом включно між 76 і 150 см.
- Дане автокрісло повинно бути встановлено у напрямку руху, з дитиною, яка досягла 15-місячного віку.
- У кожній окремій країні існують свої закони і правила безпеки при перевезенні дітей в автомобілі. Тому рекомендується звернутися за детальнішою інформацією до місцевих органів влади.
- Уникати використання виробу без попереднього ознайомлення з інструкцією та зберегти цей посібник для подальшого використання.
- Всі пасажери мають бути проінформовані про спосіб вивільнення дитини в разі дорожньо-транспортної пригоди.
- Якщо в дорозі потрібно відрегулювати автокрісло або виконати інші операції, обов'язково зупиніть автомобіль в безпечному місці і потім виконуйте необхідні дії.

- Періодично перевіряйте, щоб дитина не розстігнула пряжку ременя безпеки автокрісла і щоб вона не гралася його деталями.
- Уникати випадків гри інших дітей з компонентами та частинами автокрісла.
- Якщо дитина не перевозиться, автокрісло слід залишити у закріпленому стані або прибрати в багажне відділення. Незакріплене автокрісло служить джерелом небезпеки для пасажирів у разі ДТП або різкого гальмування.
- Операції з регулювання крісла мають виконуватись виключно дорослою особою.
- Недотримання заходів безпеки, викладених у цій інструкції, підвищує ймовірність серйозних травм у дитини не тільки у випадку аварії, а й в будь-яких інших ситуаціях (наприклад, при різкому гальмуванні, тощо).
- Жодне автокрісло не може гарантувати повну безпеку дитини в разі дорожньо-транспортної пригоди, але використання цього виробу зменшує ризик серйозних травм або смерті.
- Завжди використовуйте правильно встановлене автокрісло, навіть для поїздок на короткі відстані. Недотримання цих вимог загрожує безпеці дитини. Особливо перевіряйте, щоб ремені автокрісла були достатньо натягнутими, не перекручувались або не були розташовані в неправильному положенні.
- Переконайтеся в тому, що всі пасажери автомобіля використовують власні ремені безпеки. Це необхідно для їх власної безпеки, а також щоб уникнути травмування дитини в разі дорожньо-транспортної пригоди або різкого гальмування.
- Перевіряйте, щоб сидіння транспортного засобу (що розкладаються, відкидаються або повертаються) були добре прикріплені.
- Перевірте, щоб підголівник сидіння не заважав підголівнику дитячого крісла: він не повинен штовхати його вперед. Якщо це відбувається, зніміть підголівник з автомобільного сидіння, на якому встановлено автокрісло, і не залишайте його в салоні.
- НЕ використовуйте виріб більше 10 років. Після завершення цього

- го періоду зміни в матеріалах (наприклад, через вплив сонячно-го світла) можуть знизити або погіршити ефективність виробу.
- Після дорожньо-транспортної пригоди, навіть незначної, автокрісло необхідно замінити, оскільки воно може мати ушкодження, які не завжди помітні неозброєним оком.
 - Не використовуйте вживані автокрісла: вони можуть мати конструктивні ушкодження, які не помітні неозброєним оком, але негативно впливають на безпеку виробу.
 - Не використовувати автокрісло у разі пошкодження, деформації, надмірного зношення або нестачі будь-якої з його частин: тому що воно може втратити вихідні властивості безпеки.
 - Не зрізайте бірки та маркування з виробу.
 - Чохол може бути замінений тільки за погодженням з виробником, оскільки є невід'ємною частиною автокрісла. Ніколи не використовуйте дитяче крісло без чохла, тому що це може піддати небезпеці Вашу дитину.
 - Автокрісло не можна більше використовувати, якщо на ременях є порізи або місця зношення.
 - Забороняються модифікації або доповнення виробу іншими аксесуарами, якщо вони не затверджені виробником. Забороняється використання з автокріслом не поставлених виробником аксесуарів, запасних частин або компонентів.
 - Не використовуйте нічого, наприклад, подушок або ковдр, для підняття сидіння крісла або для підняття дитини в автокріслі: у разі аварії автокрісло може виконувати свої функції неправильно.
 - Перевіряйте, щоб між автокріслом та сидінням або між автокріслом та дверцятами не було жодних предметів.
 - Перевіряйте, щоб не перевозилися, особливо на задній полиці усередині автомобіля, речі або багаж, які ненадійно прикріплені або не встановлені безпечним чином: у разі аварії або різкого гальмування вони можуть завдати травми пасажиром.
 - Ніколи не залишайте дитину саму в автомобілі; це може бути небезпечно!

- Не перевозьте в кріслі за раз більше однієї дитини.
- Уникайте давати дитині їжу під час поїздки, особливо льодяники, карамель або інші ласощі на паличці. У разі аварії або різкого гальмування дитина може поранитися.
- Під час довгих поїздок рекомендується робити часті перерви: дитина швидко втомлюється всередині автокрісла і їй необхідно рухатись. Рекомендується саджати та висаджувати дитину з боку тротуару.
- Якщо автомобіль протягом тривалого часу знаходився на сонці, перш ніж посадити в нього дитину, уважно обстежте дитяче крісло, щоб переконатися, що його частини не перегрілися: щоб уникнути опіків у дитини, почекайте, поки вони охолонуть.
- Компанія Artsana знімає з себе будь-яку відповідальність у разі використання виробу не за призначенням і не відповідно до даних вказівок.

ВАЖЛИВЕ ЗАСТЕРЕЖЕННЯ

Починаючи з 15-місячного віку та ваги від 76 см до 105 см (Універсальне кріплення i-Size ISOFIX).

1. Дане автокрісло є передовою системою безпеки для дітей «i-Size». Сертифіковано відповідно до стандарту № 129/03 для використання всередині транспортних засобів на сидіннях, «сумісних з системами i-Size», як зазначено виробником транспортного засобу в інструкції з експлуатації автомобіля. Автокрісло MySeat i-Size можна встановлювати на всіх автомобільних сидіннях, сертифікованих для використання кріплення i-Size та на всіх автомобільних сидіннях, сертифікованих для використання кріплення ISOFIX. Якщо у вас виникли будь-які сумніви, проконсультуйтеся з виробником систем безпеки або з продавцем.
2. Не використовувати виріб раніше досягнення дитиною 15-місячного віку.
3. Від 76 см до 105 см встановлення має відбуватися на сидіннях оснащених системами Sistema Isofix та Top Tether. Максимально

допустима вага дитини - до 21 кг.

Від 100 см до 150 см (бустерне сидіння i-Size).

4. Це удосконалена утримувальна система для дітей, що класифікується як бустер «i-Size». Сертифіковано відповідно до стандарту № 129/03 для використання всередині транспортних засобів на сидіннях, «сумісних з системами i-Size», як зазначено виробником транспортного засобу в інструкції з експлуатації автомобіля. Автокрісло MySeat i-Size можна встановлювати на всіх автомобільних сидіннях, сертифікованих для використання систем i-Size та на всіх автомобільних сидіннях, сертифікованих для використання УНІВЕРСАЛЬНИХ систем, за умови, що воно не заважає внутрішнім елементам автомобіля. Якщо у вас виникли будь-які сумніви, проконсультуйтеся з виробником систем безпеки або з продавцем.

УВАГА! НЕ використовувати якірний ремінь Top Tether для конфігурації від 100 до 150 см.

5. Якщо автомобіль не оснащено кріпленням Isofix, автокрісло MySeat i-Size (у конфігурації 100-150 см) можна встановлювати обличчям в напрямку руху за допомогою 3-точкового автомобільного ременя безпеки, схваленого відповідно до стандарту UN/ECE № 16 або його аналогу.

6. **УВАГА!** При використанні триточкових автомобільних ременів безпеки стежте за тим, щоб поясна частина ременя правильно прилягала до таза дитини.

ОБМЕЖЕННЯ І ВИМОГИ ПРИ ВИКОРИСТАННІ ВИРОБУ Й АВТОМОБІЛЬНОГО СИДІННЯ

УВАГА! У разі використання автомобілів, оснащених задніми ременями безпеки з інтегрованими подушками безпеки (надувні ремені безпеки) взаємодія надувної частини автомобільного ременя з цією системою утримання для дітей може спровокувати важкі травми або смерть.

76-105 см: під час встановлення системи Isofix, ремінь безпеки транспортного засобу не повинен бути застебнений позаду автокрісла, тому що це заважатиме надувній частині ременя.

100-150 см: дотримуватись посібника з інструкціями виробника автівки щодо використання автокрісла у транспортних засобах оснащених задніми ременями безпеки з інтегрованими подушками безпеки (надувними ременями).

- Сидіння автівки повинно бути оснащено триточковим ременем безпеки, статичним або з катушкою, затвердженим на підставі стандарту UN/ECE №16 або інших рівносильних стандартів. (мал. 3)
- Николи не встановлюйте автокрісло з двоточковим кріпленням ременя автівки. (мал. 4)
- Автокрісло може кріпитися на передньому сидінні з боку пасажира або на будь-якому задньому сидінні. В жодному разі не використовуйте це автокрісло на сидіннях, повернутих боком або спинкою в напрямку автомобільного руху. (мал. 5)
- Перевірте, щоб пряжка ременя з кріпленням в трьох точках не була розташована надто високо. У протилежному випадку, спробуйте встановити автокрісло на іншому сидінні автівки.



- A. Ручка регулювання підголівника
- B. Підголівник
- C. Направляюча діагональних ременів
- D. Плечові ремені
- E. Ремінь автокрісла
- F. Направляюча поясних ременів
- G. Ергономічна подушка
- H. Пряжка

- I. Набивний паховий ремінь
- J. Стрічка для регулювання ременів
- K. Кнопка регулювання ременів
- L. Важіль відкидання
- M. З'єднувальні елементи кріплення Isofix
- N. Індикатори з'єднувальних елементів кріплення Isofix
- O. Кнопки для від'єднання з'єднувальних елементів кріплення Isofix
- P. Стрічка для витягування з'єднувальних елементів кріплення Isofix
- Q. Верхній якірний ремінь
- R. Мішечок для зберігання Sistema Top Tether та інструкції
- S. Бічна система безпеки



ЧИЩЕННЯ ХОХЛА

Чохол автокрісла є повністю знімним і придатним для ручного або автоматичного прання при температурі 30 °С, а ергономічний вкладень можна прати лише вручну. Для прання дотримуйтесь вказівок на етикетці чохла, яка містить наступні символи:



Ручне прання



Прати в пральній машині при 30°С



Не відбілювати



Не сушити у сушильній машині



Не прасувати



Не піддавати хімічній чистці

Не використовувати абразивні миючі засоби або розчинники. Не сушити чохол в центрифугі і не віджимати.

Чохол можна замінити лише на той, що схвалений виробником, оскільки він є невід'ємною частиною автокрісла, а відтак і елементом безпеки.

УВАГА! Ніколи не використовуйте дитяче крісло без чохла, тому що це може піддати небезпеці Вашу дитину.

Щоб зняти тканину, виконайте наступні операції:

Чохол

- Підняти підголівник до максимально можливого положення.
- Зняти еластичні елементи з крючків, розташованих під сидінням.
- Зняти еластичні елементи з направляючих поясних ременів.
- Розстібнути кнопки центральної частини клапанів чохла, розташованих у нижній частині спинки.
- Відстібнути липучки відповідно до виймання Top Tether позаду на спинці.
- Зняти чохол.

Підголівник

- Розстібнути кнопки відповідно до розташування ременів автокрісла.
- Зняти еластичні елементи, розташовані під підголівником.
- Зняти еластичний елемент, розташований позаду підголівника.
- Зніміть підголівник, починаючи з верхньої частини.

ЧИЩЕННЯ ПЛАСТМАСОВИХ І МЕТАЛЕВИХ ЧАСТИН

Для чищення пластмасових або металевих пофарбованих деталей використовуйте тільки вологу тканину. Забороняється використання абразивних миючих засобів або розчинників.

Забороняється змащувати рухомі частини автокрісла.

ПЕРЕВІРКА ЦІЛІСНОСТІ КОМПОНЕНТІВ

Рекомендується регулярно перевіряти цілісність і стан зношення таких компонентів:

- **Чохол:** перевірте, щоб набивка або її частини не виступали назовні. Перевірте цілісність швів.
- **Ремені:** перевірте цілісність текстури, переконайтеся у відсутності явного стоншення регулювальної стрічки, розділового ременя для ніг, плечових ременів і в зоні пластини регулювання ременів.
- **Пластмасові деталі:** перевірте стан всіх пластмасових частин, які не повинні мати явних ознак поломки або знебарвлення.

ЗБЕРІГАННЯ ВИРОБУ

Якщо виріб не встановлено в автомобілі, рекомендується зберігати його в сухому прохолодному місці, захищеному від пилу, вологості і прямого сонячного проміння.

УТИЛІЗАЦІЯ ВИРОБУ

Після закінчення терміну служби, передбаченого для автокрісла, припиніть його використання і відправте на утилізацію. Відповідно до вимог із захисту довкілля і чинного законодавства власної країни, розсортуйте компоненти за типом для подальшого роздільного збору відходів.

ГАРАНТІЯ

Гарантується відсутність дефектів виробу при нормальних умовах використання, передбачених у інструкції з експлуатації. Відтак, гарантія не буде діяти в разі ушкоджень, що з'явилися внаслідок неправильної експлуатації, зношення або випадкових подій. Про строк дії гарантії відповідності можна дізнатись з відповідних положень чинного національного законодавства країни, в якій придбано виріб, якщо вони передбачені.

