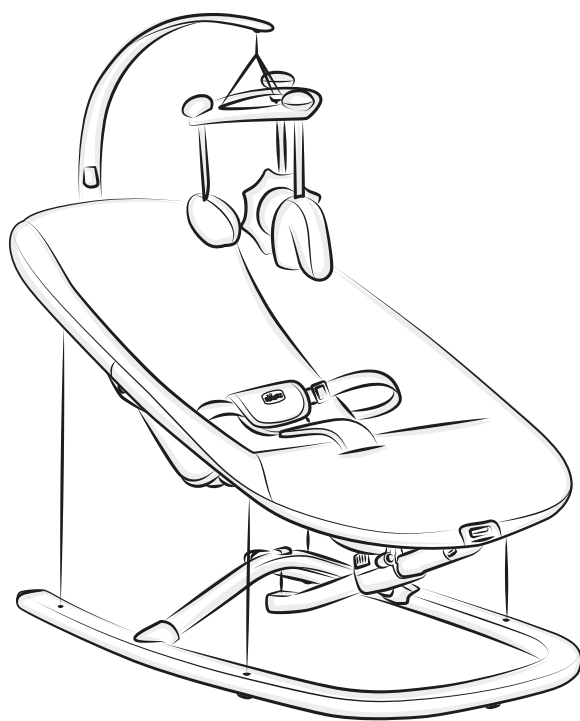
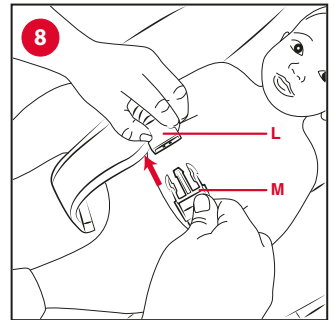
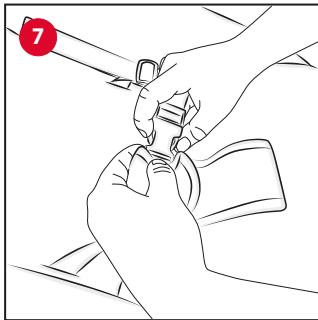
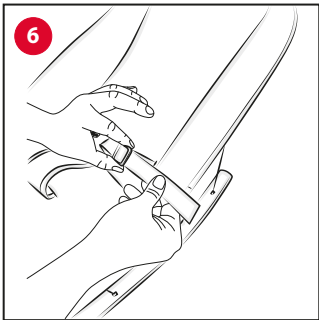
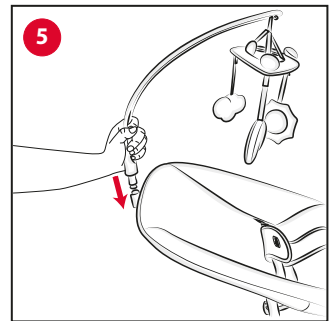
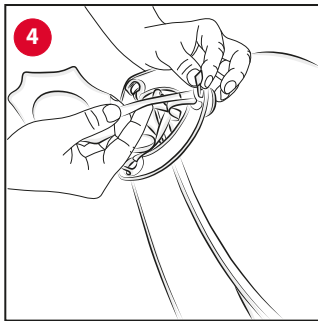
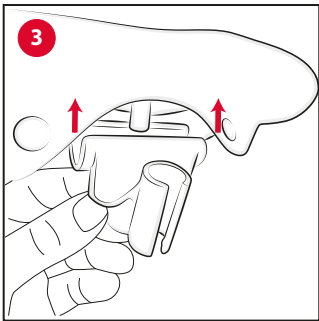
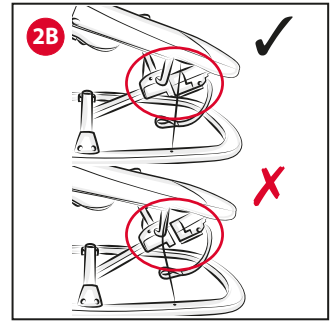
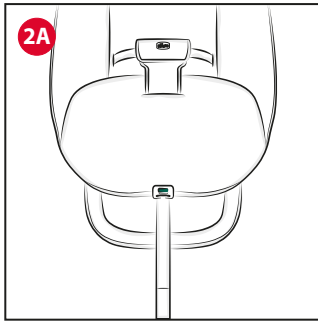
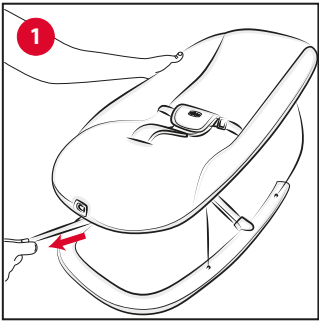
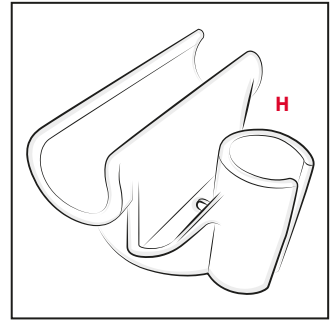
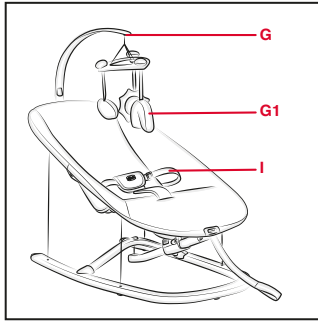
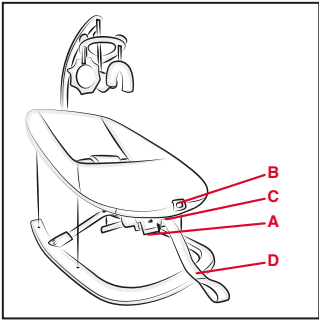
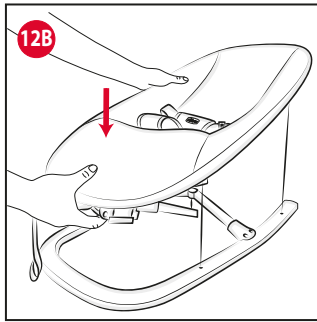
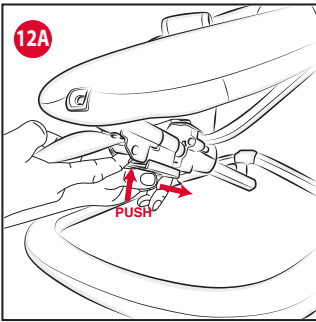
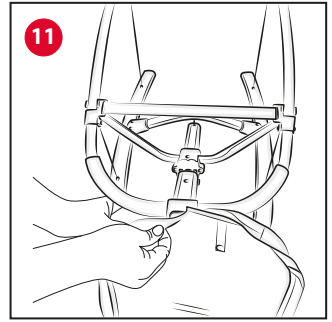
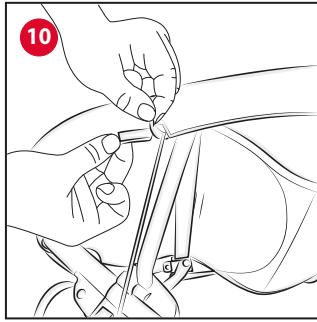
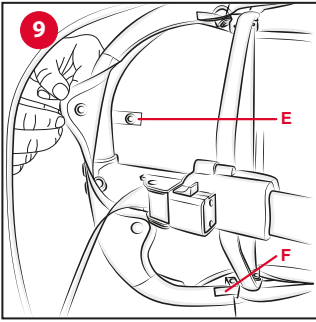


Zen Wave







TUTORIAL VIDEO

ВАЖЛИВО! УВАЖНО ПРОЧИТАЙТЕ ТА ЗБЕРЕЖІТЬ ДЛЯ ВИКОРИСТАННЯ В МАЙБУТНЬОМУ.

УВАГА: ПЕРЕД ВИКОРИСТАННЯМ ПРИБЕРІТЬ І ВИКИНЬТЕ ПЛАСТИКОВІ ПАКЕТИ ТА ВСІ ЕЛЕМЕНТИ УПАКОВКИ ВИРОБУ АБО ЗБЕРІГАЙТЕ ЇХ У НЕДОСЯЖНОМУ ДЛЯ ДІТЕЙ МІСЦІ.

ПОПЕРЕДЖЕННЯ

- **УВАГА:** Виріб призначено лише для домашнього використання.
- **УВАГА:** Ніколи не залишайте дитину без нагляду.
- Допустимий вік дитини: від народження до 6 місяців (макс. 9 кг).
- **УВАГА:** Припиніть використовувати виріб, коли дитина починає намагатися сидіти.
- **УВАГА:** Ніколи не використовуйте цей виріб на піднятих поверхнях (наприклад, на столі).
- **УВАГА:** Завжди використовуйте систему утримання дитини.
- Завжди під час знаходження дитини у кріслі-гойдалці використовуйте системи утримання; за необхідності відрегулюйте їх довжину спеціальними регуляторами.
- **УВАГА:** Ніколи не використовуйте підвіску для іграшок, щоб переносити виріб.

- **УВАГА:** Не пересувайте і не піднімайте цей виріб з дитиною всею речовиною.
- **УВАГА:** Ніколи не кладіть дитину спати на виробі. Виріб не замінює ліжечко або колиску. Для сну покладіть дитину в ліжечко або у відповідну колиску.
- **УВАГА:** Не використовуйте крісло-гойдалку з поламаними або відсутніми частинами.
- **УВАГА:** Забороняється використання не схвалених виробником запасних частин або аксесуарів.
- **УВАГА:** Не усаджуйте в крісло-гойдалку більше однієї дитини одночасно.
- **УВАГА:** В жодному разі не залишайте крісло-гойдалку на нерівних поверхнях.
- **УВАГА:** Ніколи не ставте виріб поблизу сходів, східців або на килимах.
- Не використовуйте виріб на м'яких поверхнях, таких як ліжка, дивани, подушки, оскільки виріб може перевернутися і спровокувати удушення.
- **УВАГА:** Не дозволяйте іншим дітям гратися біля крісла-гойдалки без нагляду.
- **УВАГА:** Щоб не допустити ймовірності виникнення пожежі, не залишайте крісло-гойдалку поряд з джерелами тепла, електроприладами, газовою плитою, тощо.
- **УВАГА:** Складання виробу і всіх його компонентів має здійснюватися виключно дорослою особою.
- **УВАГА:** Не прив'язуйте шнури, щоб подовжити системи кріплен-

ня підвісок і не зав'язуйте вузли/петельки: це може викликати ненавмисне утворення небезпечних вузлів-зашморгів, які є джерелом удушення.

- **УВАГА:** Підвіска для іграшок завжди має використовуватися під наглядом з боку дорослого.
- **УВАГА:** В разі пошкодження не використовуйте ігрову планку та підвісну іграшку та зберігайте їх в недоступному для дітей місці.
- Стежте за тим, щоб чохол завжди був правильно прикріплений до трубок каркаса сидіння та спинки.
- Перед використанням перевірте, щоб виріб був повністю складений.
- Регулярно перевіряйте, щоб у виробі не було зношених частин, послаблених гвинтів, потертих матеріалів і швів, що розійшлися. негайно замінійте ушкоджені частини.
- Не встановлюйте крісло-гойдалку з дитиною біля вікон або стін, де дроти, порт'єрки або інші речі можуть бути використані дитиною для вилізання вгору або можуть стати причиною удушення.
- Не ставте крісло-гойдалку поруч з вікнами або стінами, щоб також уникнути ризику того, що дитина відштовхуючись ногами, зможе вивести крісло-гойдалку з рівноваги, що призведе до його падіння.
- Завжди перевіряйте, щоб поблизу не було предметів, які заважають руху крісла-гойдалки або можуть заблокувати його.

- Не залишайте на кріслі-гойдалці дрібні предмети, які дитина може проковтнути.
- Не використовуйте крісло-гойдалку на вулиці або у вологих місцях.
- Якщо крісло-гойдалка залишається на сонці протягом тривалого часу, дочекайтеся, доки воно охолоне, перш ніж саджати в нього дитину.
- Тривале знаходження виробу на сонці може спричинити знебарвлення тканин.
- Тримайте крісло-гойдалку подальше від дітей, коли ви ним не користуєтесь.

ПЕРЕЛІК КОМПОНЕНТІВ

- A. Пластина для відкривання/закривання
- B. Зелений/червоний індикатор правильності встановлення
- C. Важіль відкривання/закривання
- D. Стрічка для відкривання
- E. Застібки
- F. Липучки
- G. Ігрова планка
- G1. Підвіски (3 шт.)
- H. Опора планки для іграшок
- I. Реміні безпеки
- L. Пряжка
- M. Замок

ПЕРШЕ ВИКОРИСТАННЯ

Після виймання крісла-гойдалки Zen Wave з упаковки покладіть його на рівну поверхню, візьміться однією рукою за стрічку для відкривання D і потягніть її на себе, іншою рукою притримуючи сидіння (рис. 1). Якщо крісло-гойдалку відкрито правильно, передній індикатор B має бути зеленим, а фіксатор має щільно прилягати до рами (рис. 2A, 2B).

Перед встановленням планки для іграшок відкрийте 2 кнопки у верхній частині люльки. Потім прикріпіть опору планки для іграшок до трубки, як показано на рис. 3. Прикріпіть підвіски G1 до планки для іграшок G (рис. 4). Потім встановіть планку для іграшок у відповідне гніздо H (рис. 5).

ВИКОРИСТАННЯ РЕМЕНІВ БЕЗПЕКИ

При першому використанні ремені безпеки I будуть вже застібнуті. Механізм безпеки складається з розділювача для ніг і поясного ременя. Поясний ремінь можна регулювати за допомогою відповідно до статури дитини (рис. 6). Щоб вкласти дитину, відстебніть штекер M (рис.7) Після вкладання дитини застебніть ремінь, вставивши замок M в пряжку L на розділювачі для ніг (рис.8).

УВАГА: Під час використання завжди пристебуйте ремені безпеки та переконайтесь, щоб вони добре прилягали до тіла дитини.

ВИКОРИСТАННЯ ІГРОВОЇ ПЛАНКИ

Щоб зняти планку для іграшок, потягніть її вгору.

ЗНІМНИЙ ЧОХОЛ








Можна зняти текстильну оббивку крісла-гойдалки, щоб випрати її. Для цього необхідно виконати наступні операції:

- зніміть ігрову планку G, потягнувши її вгору;
- від'єднайте застібки E по периметру з нижньої сторони кромки сидіння (рис. 9);
- від'єднайте липучки F на 4 металевих тросах (рис. 10);
- зніміть тканину з каркасу люльки, починаючи з верхньої частини спинки і до повного зняття тканини (рис. 11).

ДОГЛЯД І ПРАННЯ

Регулярно протирайте тканинні частини вологою серветкою. Щоб не утворилася іржа, необхідно висушувати металеві частини у разі контакту з водою. Не використовувати для чищення розчинники та абразивні засоби. Цей виріб потребує регулярного догляду. Операції з чищення та догляду повинні виконуватися лише дорослою людиною.

Під час прання дотримуйтесь вказівок на етикетці виробу:

-  Прання в пральній машині при 30 °C
-  Не відбілювати
-  Не сушити механічним способом
-  Не прасувати
-  Не піддавати хімічній чистці
-  Не викручувати та не віджимати
-  Сушити у підвішеному стані

Після кожного прання перевіряйте тканину і шви на міцність. Щоб встановити оббивку на раму сидіння, виконайте вищевказані дії у зворотному порядку, переконавшись, що всі застібки правильно зафіксовані, а липучки на місці.

СКЛАДАННЯ КРІСЛА-ГОЙДАЛКИ

Після використання крісло-гойдалку можна скласти для зберігання. Зсуньте пластину для закривання/відкривання A назад, натисніть на важіль відкривання/закривання C і штовхніть раму назад (рис. 12A, 12B). Тепер крісло-гойдалку повністю складено.

ГАРАНТІЯ

Гарантується відсутність дефектів виробу за нормальних умов використання, передбачених в інструкції з експлуатації. Відтак, гарантія не буде діяти в разі ушкоджень, які з'явилися внаслідок неправильної експлуатації, зношення або випадкових подій. Впродовж терміну дії гарантії на відсутність дефектів посилайтесь на відповідні вимоги національних законодавчих норм, що діють у країні придбання виробу.

Вироблено у Китаї



ARTSANA S.p.A. - Via Saldarini Catelli, 1 - 22070 Grandate (CO) - Italy
Tel. (+39) 031 382 111 - Fax (+39) 031 382 400 - www.chicco.com



46 087091 000 000_23-46